

令和7年度
病院事業概況
(令和6年度事業実績)



社会福祉法人 恩賜財団 済生会

富山県済生会高岡病院

目 次

1 病院概要	(1) 沿革	2
	(2) 令和6年度の主な出来事	5
	(3) 当院の特色	6
	(4) 標榜診療科	7
	(5) 許可病床数	7
	(6) 医療法上の病院種別等	8
	(7) 専門医研修施設等の指定	11
	(8) 富山県済生会高岡病院組織図	12
	(9) 職員数	13
	(10) 経営収支の状況	14
	(11) 施設整備一覧	16
2 患者統計	(1) 診療科別入院患者数	18
	(2) 診療科別外来患者数	19
	(3) 年齢別患者数	20
	(4) 地区別患者数	21
	(5) 時間外患者数	22
	(6) 救急患者数	23
	(7) 脳卒中患者届出件数	24
	(8) 患者紹介率・逆紹介率	24
3 各部門の状況	(1) リハビリテーション科統計	27
	実働スタッフ数	27
	総単位数	27
	月別単位数	27
	疾患別単位数	28
	(2) 栄養管理科統計	31
	食種別給食数	31
	特別食割合	32
	栄養指導件数	32
	個人栄養指導件数	33
	糖尿病教室出席者数	33
	(3) 手術部統計	34
	診療科別算定件数	34
	麻酔別件数	35
	手術件数（内訳）	36
	(4) HCU統計	37
	(5) 内視鏡センター統計	38
	(6) 腎透析センター統計	39
	(7) 病理・検査統計	40
	病理組織細胞診検査	40
	組織診（診療科別）	40
	細胞診(材料別)	40
	剖検	40
	臨床病理検討会（CPC）	40
	検体検査件数	41
	輸血用血液製剤使用件数	42
	輸血件数	42
輸血廃棄件数	42	
生理機能検査件数	43	

目 次

(8) 中央管理機器統計	44
(9) 画像技術科統計	44
撮影件数	44
特殊撮影件数	44
(10) 薬剤部統計	45
処方箋枚数・院外処方箋発行率	45
外来・入院処方箋枚数・調剤数	46
薬剤管理指導件数	46
持参薬識別件数	46
化学療法薬無菌調製件数	46
(11) ドック・健診センター統計	47
(12) 医療社会事業課統計	48
医療社会事業相談件数	48
(13) 地域医療連携室統計	49
紹介件数と初診患者数	49
紹介率	49
診療科別紹介件数	49
逆紹介率	49
症例検討会開催一覧	50
CPC開催一覧	50
(14) 母子支援センター統計	51
分娩時の医療介入率と母乳栄養状況	51
(15) 看護度統計	52
病棟別看護度	52
病棟別救護区分	52
病棟別看護必要度	52
(16) 済生会高岡訪問看護ステーション実績報告	53
(17) 訪問リハビリテーション事業所実績報告	54
(18) 済生会高岡なでしこ保育園事業所実績	55
病院周辺地図	56

理 念

『救療済生』の済生会精神に基づいて、『やさしさ・信頼・安心』の医療を実践します。

基本方針

1. 患者さんと職員がともに満足する良質で安全な医療を提供します。
2. 急性期から回復期までの総合的な医療を提供します。
3. 医療・福祉の関係機関との連携を密にし、地域包括ケアシステムの推進に貢献します。
4. 全人的医療を提供できる人材育成に努めます。
5. 健全な経営基盤の確立に努めます。

私たちは患者のみなさんの権利を大切にします。

病院の基本理念にもとづき患者の皆さんが、安心して診療を受けることができるよう、以下の権利を大切にします。

1. 基本的人権
2. プライバシーを守る権利
3. 適切な説明と情報を受ける権利
4. 適切で最善な医療を受ける権利
5. 説明にもとづき医療行為を選択する権利

看護部理念

患者さんと共に考え、心のこもった看護を実践します。

基本方針

1. 専門性を高め信頼される看護をめざします。
2. 一人ひとりの患者さんを尊重した看護に努めます。
3. 安全に配慮し、安心していただける看護をめざします。

1. 病院概要

(1) 沿革

R7年3月31日現在

昭和6年7月	富山県済生会支部発足する
昭和10年4月	富山市桜町に済生会富山病院を新設
昭和20年8月	戦災により焼失
昭和20年11月	戦災を免れた高岡市に移転し、済生会富山病院として診療を開始 ベッド数20床 診療科名内科、小児科、産婦人科 〔指定〕 保険医療機関、国民健康保険医療機関、結核予防法
昭和21年9月	〔指定〕 生活保護法による指定医療機関
昭和22年8月	高松宮殿下御視察
昭和23年3月	富山県済生会高岡病院に改称
昭和24年4月	無医村の巡回診療開始（五箇山、勝木原、論田熊無、白中）
昭和25年10月	木造2階建病棟を増築し46床増床、病床数66床となる
昭和26年3月	社会福祉事業法公布
昭和26年4月	第2種社会福祉事業（無料低額事業）の届出 〔指定〕 医療法による公的医療機関
昭和29年11月	結核病棟(103㎡)を増築、結核病床35床を増床 一般病棟66床と合わせ101床となる
昭和33年4月	外科、理学療法科を新設
昭和36年2月	隣接地2,145㎡を買収
昭和37年1月	買収地に鉄筋コンクリート造地下1階地上3階塔屋2階建（建築延面積2,677㎡）の増築工事を行い、一般病床99床を増床し、一般病床数165床、結核病床35床、計200床となる 整形外科、放射線科を新設
昭和37年10月	高松宮殿下御視察
昭和39年5月	救急指定病院となる
昭和43年4月	助産施設、養育医療機関の指定を受ける
昭和44年1月	木造病棟の老朽化が著しいため取り壊し、鉄筋本館に1階を増床
昭和48年1月	結核病棟休止
昭和48年4月	院友会発足
昭和51年8月	後遺症認定病院
昭和53年4月	結核病棟35床を廃止し、一般病床に転床200床となる
昭和54年3月	木造建物を取り壊し、鉄筋コンクリート造地下1階地上5階塔屋2階建（建築延面積3,926㎡）
昭和54年9月	本館（2,903㎡）を全面改築
昭和57年12月	一般病床18床を増床し、218床となる
昭和61年6月	コンピュータ導入（給与、用度）
昭和62年1月	脳神経外科を新設
昭和63年8月	高圧酸素治療室を設置
昭和63年10月	診療報酬請求事務の電算化
平成2年9月	「病院移転新築のための土地購入」理事会で承認
平成4年1月	眼科を新設
平成4年4月	診療報酬点数表乙表から甲表に変更
平成4年8月	起工式
平成4年8月	病院移転新築工事着工

平成5年9月	竣工(鉄筋コンクリート造、地上8階塔屋1階建築延面積18,508.14㎡)
平成6年1月	新病院(高岡市二塚)を開院。耳鼻咽喉科、泌尿器科、皮膚科を新設し総合病院となり、52床増床し、270床となる。
平成6年4月	病衣貸与実施
平成6年4月	落成式挙行(テクノドーム)
平成6年10月	在宅訪問看護実施
平成8年9月	麻酔科を新設
平成9年10月	リウマチセンターを新設
平成10年6月	循環器科、救急センターを新設
平成11年6月	新看護体制2:1の実施
平成12年4月	消化器病センターを新設
平成15年3月	腎透析センターを新設
平成15年9月	ドック健診センターを再編拡充
平成15年10月	I C U 4床を新設(270床)
平成15年10月	厚生労働省臨床研修指定病院(管理型)
平成16年6月	オーダーリングシステム導入
平成16年9月	(財)日本医療機能評価機構認定病院(一般病院JC320)
平成17年7月	電子カルテシステム本稼動
平成17年8月	WHO・ユニセフによる「赤ちゃんにやさしい病院」認定
平成17年8月	母子支援センターを新設
平成18年4月	専任医療安全管理者を設置
平成18年4月	新看護体制10:1の実施
平成18年5月	特定集中治療室管理料の施設認定(4床)
平成19年5月	助産師外来開設
平成19年6月	第1・3土曜日閉院、第3水曜日午後閉院
平成19年7月	リウマチセンター拡充
平成19年10月	緩和ケア外来開設
平成20年7月	がん化学療法センター開設
平成20年7月	D P C 対象病院
平成20年12月	7階病棟一時休止
平成21年4月	がん支援相談センターの開設
平成21年7月	新看護体制7:1の実施
平成21年9月	(財)日本医療機能評価機構認定病院(一般病院JC320-02)
平成21年10月	「赤ちゃんにやさしい病院」の認定施設継続
平成22年2月	ESCO事業開始
平成22年5月	富山県がん診療地域連携拠点病院に指定
平成22年10月	無料・低額診療相談会の開催
平成22年11月	富山県難病医療協力病院の指定
平成23年2月	富山県周産期母子医療センター連携病院の指定
平成23年4月	D P C 調査チームの設置
平成23年10月	電子カルテシステム更新
平成23年12月	病室改修工事完成

平成24年4月	下水道E R Sシステム導入
平成24年11月	中期事業計画の策定
平成24年12月	ナースコール改修工事完成
平成25年4月	中期事業計画取組開始
平成25年10月	3テスラMRI導入
平成25年11月	X線テレビ装置更新
平成26年6月	高岡連携ネット運用開始
平成26年9月	(公財)日本医療機能評価機構による病院機能評価再認定(機能種別版評価項目3rd : ver.1.0)
平成26年10月	地域包括ケア病棟開設
平成26年10月	病院まつり開催
平成27年12月	7階病棟復床
平成28年5月	回復期リハビリテーション病棟開設
平成28年5月	入・退院支援センター開設
平成29年4月	基幹型初期臨床研修開始
平成29年4月	生化学自動分析装置更新
平成30年3月	透析セントラルシステム更新
平成30年4月	済生会高岡訪問看護ステーション開設
平成30年5月	地域医療支援病院の承認
平成30年10月	高岡市と包括連携協定締結
平成30年12月	電子カルテシステム更新
平成31年4月	訪問リハビリテーション事業所開設
令和元年5月	福祉・保育総合センター開設
令和元年5月	済生会高岡なでしこ保育園開園
令和元年6月	精神科(リエゾン)を標榜
令和元年6月	イオンモール高岡とまちづくり覚書締結
令和元年9月	(公財)日本医療機能評価機構による病院機能評価再認定(機能種別版評価項目3rd : ver.2.0)
令和2年1月	循環器病センター開設
令和2年3月	イオン高岡店とまちづくり覚書締結
令和3年11月	320列CT装置導入
令和3年12月	院内デイケア開設
令和4年2月	多目的棟完成
令和4年4月	循環器外科新設 新型コロナウイルス感染症重点医療機関指定
令和5年4月	腎臓、高血圧内科、糖尿病・内分泌内科、呼吸器内科、血液内科新設 第3期中期事業計画の取り組み開始
令和5年7月	患者総合支援センター(ミーテ)開設
令和6年2月	ちょこっと健診、自動販売機設置、まちかど保健室開設
令和6年4月	休床中の急性期病床を回復期病床へ転換し3床復床
令和6年10月	腫瘍内科新設、循環器外科を血管外科に変更
令和6年11月	(公財)日本医療機能評価機構による病院機能評価再認定(機能種別版評価項目3rdG : ver.3.0)
令和6年12月	HCU病棟、看護職員一元化配置

(2) 令和6年度の主な出来事

令和6年

4月	1日	初期臨床研修医4名の採用 輪番日の増加（土曜日の輪番日が昨年より6日間増加） 休床中の3床を稼働（休床中の急性期病床を回復期病床へ転換し、許可病床数まで稼働病床数を増床）
6月	1日	診療報酬改定（0.88%のプラス改定となったが、大半は医療関係職種の賃上げ） ベースアップ評価料取得（診療報酬改定により新設された「ベースアップ評価料」を取得） 給料表の改定、手当の変更を行い、職員の賃上げを実施 院内のLED化 気管支ファイバー内視鏡導入 （呼吸器内科医の派遣・増員に伴い導入、医療機能の充実を図る） 看護師4名、他病院へ出向 （人事交流・人材育成を目的に、富山大学附属病院に2名(令和6年6月～令和7年3月)、 済生会金沢病院に2名(令和6年7月～令和7年3月))
7月 (7月、9月)	10日	特別講演会・納涼会の開催 （地域のクリニックの先生方を招き、当院の医師による特別講演会・納涼会を5年ぶりに開催） 働く男性の運動教室を開催（高岡市から委託を受け、働く男性向けに医師監修、理学療法士・管理栄養士・ 保健師等による病院ならではの専門指導を実施）
	24日	高岡市福祉保健部、高岡市社会福祉協議会、地域のケアマネージャーと協力して 「独居高齢者、身寄り無し問題について考えよう」をテーマに研修会を開催 「赤ちゃんにやさしい病院（BFH）」認定施設の更新 （母乳育児推進の取組が評価され、継続認定） 夜間100対1急性期看護補助体制加算取得（夜間看護補助者を7名配置し、取得）
8月	2日	高岡厚生センターによる医療監視（立入検査）
	31日	無料低額診療事業P R・健康相談会を実施
9月		竹端助産師が復帰（JICA海外協力隊として、南米パラグアイの小さな村の診療所兼保健センターで 助産師として約2年間(2022年8月～2024年8月)活動
10月	1日	医師臨床研修マッチングでフルマッチ（次年度に当院で初期臨床研修を希望する医学生4名(募集定員4名) フルマッチは令和元年度から6年連続）
11月	12～13日	病院機能評価訪問審査（日本医療機能評価機構による訪問審査を受審（3rdG: Ver.3.0）） 第43回危険業務従事者叙勲（保安職員の附木邦彦氏が、瑞宝双光章を受章）
	29日	東海北陸厚生局による適時調査
12月	20日	HCU一元化 （透析室、内視鏡センター、放射線科、救急室をHCUの管轄にすることで看護師の技術力向上を図った）

令和7年

1月	26日	無料低額診療事業P R・健康相談会を実施
	31日	院友会新年会で職員を顕彰
2月	15～16日	済生会学会・総会（愛知）
3月	18日	教養セミナー（金沢大学 整形外科 出村教授）

(3) 当院の特色

・社会福祉法人恩賜財団済生会として、生活困難な方が経済的な理由によって必要な医療を受ける機会が制限されないよう、診療費の自己負担を軽くする無料低額診療事業を実施しています。

・高岡医療圏の急性期病院として、人工関節置換術・内視鏡下手術・経皮的冠動脈ステント留置術や不整脈に対する心筋焼灼術などの強みを生かした専門医療、チーム医療を推進するとともに、密度の高い看護を実施しています。また二次救急輪番病院として救急患者の医療を行っています。

・がん診療連携拠点病院として県西部地区における緩和ケアを担当し、在宅患者の療養を支援しています。

・周産期母子医療センター連携病院としてハイリスク児や中等症に対する医療を行うとともに、周産期母子医療センターを補完しています。また、WHO・ユニセフによる「赤ちゃんに優しい病院」認定病院として母子支援活動を展開しています。

・地域包括ケア病棟及び回復期リハビリテーション病棟を整備し、急性期から回復期までベストミックスの医療を総合的に提供しています。

・高岡市医師会、射水市医師会、砺波医師会、小矢部市医師会との病診連携、特に在宅・緩和ケア医療連携を推進しており、開放病床（6床）を設置しています。

・地域医療支援病院の承認（平成30年5月）を受けるとともに、訪問看護ステーション、訪問リハビリテーション事業所を併設し、地域包括ケアシステムの推進に貢献しています。

・高岡市やイオンモール高岡、イオン高岡店、それぞれと協定・覚書を締結し、「持続可能なまちづくり」に協力しています。

・接遇や療養環境など病院サービスの向上に努めています。

(4) 標榜診療科

R7年3月31日現在

内科、腎臓・高血圧内科、糖尿病・内分泌内科、循環器内科、呼吸器内科、
消化器内科、脳神経内科、血液内科、腫瘍内科、小児科、外科、整形外科、
脳神経外科、血管外科、精神科（リエゾン）、皮膚科、泌尿器科、産婦人科、眼科、
耳鼻咽喉科、放射線科、麻酔科、リウマチ科、リハビリテーション科、病理診断科

計25科

開設年度	診療科
昭和20年11月	内科、小児科、産婦人科
昭和33年4月	外科、理学療法科
昭和37年1月	整形外科、放射線科
昭和62年1月	脳神経外科
平成4年1月	眼科
平成6年1月	耳鼻咽喉科、泌尿器科、皮膚科
平成8年9月	麻酔科
平成9年10月	リウマチセンター
平成10年6月	循環器科、救急センター
平成12年4月	消化器病センター
平成15年3月	腎透析センター
平成26年8月	病理診断科
令和元年6月	精神科（リエゾン）
令和2年1月	循環器内科、消化器内科
令和2年7月	脳神経内科
令和4年4月	循環器外科
令和5年4月	腎臓・高血圧内科、糖尿病・内分泌内科、 呼吸器内科、血液内科
令和6年10月	腫瘍内科

(5) 許可病床数

一般251床

年月	総病床数	一般	結核
昭和20年11月	20	20	
昭和25年10月	66	66	
昭和29年11月	101	66	35
昭和37年1月	200	165	35
昭和53年4月	200	200	
昭和57年12月	218	218	
平成6年1月	270	270	
平成25年8月	266	266	
平成28年8月	251	251	

(6) 医療法上の病院種別等

〈診療機能〉

救急告示病院、母体保護法、生活保護法、母子保健法、公害健康被害補償法、身体障害者福祉法（更生）、児童福祉法（育成）、労働者災害補償保険法、戦傷病者特別援護法、原爆被爆者援護法、自動車損害賠償保障法、障害者自立支援法、基幹型臨床研修病院、協力型臨床研修病院、地域医療支援病院、DPC対象病院、医療保護施設、赤ちゃんにやさしい病院、富山県周産期母子医療センター連携病院、富山県がん診療地域連携拠点病院、富山県難病医療協力病院

〈届出済み施設基準〉

R7年6月現在

1. 医療DX推進体制整備加算4
2. 一般病棟入院基本料
急性期一般入院料1
3. 救急医療管理加算
4. 超急性期脳卒中加算
5. 診療録管理体制加算2
6. 医師事務作業補助体制加算1 20対1
7. 急性期看護補助体制加算 50対1
夜間100対1急性期看護補助体制加算
夜間看護体制加算
看護補助体制充実加算1
8. 看護職員夜間配置加算 16対1 配置加算1
9. 栄養サポートチーム加算
10. 医療安全対策加算1
医療安全対策地域連携加算1
11. 感染対策向上加算1
指導強化加算
12. 患者サポート体制充実加算
13. ハイリスク妊娠管理加算
14. 後発医薬品使用体制加算1
15. データ提出加算2
16. 入退院支援加算1
地域連携診療計画加算
入院時支援加算
総合機能評価加算
17. 認知症ケア加算2
18. せん妄ハイリスク患者ケア加算
19. 精神疾患診療体制加算
20. 排尿自立支援加算
21. ハイケアユニット入院医療管理料1
22. 回復期リハビリテーション病棟入院料1
23. 地域包括ケア病棟入院料2
看護職員配置加算
看護補助者配置加算
看護補助体制充実加算1
24. 入院時食事療養（Ⅰ）・入院時生活療養（Ⅰ）
25. 外来栄養食事指導料の注2に規定する基準
26. 心臓ペースメーカー指導管理料の注5に規定する遠隔モニタリング加算
27. 糖尿病合併症管理料
28. がん性疼痛緩和指導管理料
29. がん患者指導管理料イ
30. がん患者指導管理料ロ
31. がん患者指導管理料ニ

32. 糖尿病透析予防指導管理料
高度腎機能障害患者指導加算
33. 乳腺炎重症化予防ケア・指導料
34. 婦人科特定疾患治療管理料
35. 一般不妊治療管理料
36. 二次性骨折予防継続管理料 1
37. 二次性骨折予防継続管理料 2
38. 二次性骨折予防継続管理料 3
39. 慢性腎臓病透析予防指導管理料
40. 院内トリアージ実施料
41. 夜間休日救急搬送医学管理料の注 3 に規定する救急搬送看護体制加算
42. 外来腫瘍化学療法診療料 1
43. 連携充実加算（外来腫瘍化学療法診療料）
44. 開放型病院共同指導料
45. ハイリスク妊産婦共同管理料（Ⅰ）
46. がん治療連携計画策定料
47. 外来排尿自立指導料
48. 薬剤管理指導料
49. 検査・画像情報提供加算及び電子的診療情報評価料
50. 医療機器安全管理料 1
51. 在宅療養後方支援病院
52. 在宅患者訪問看護・指導料及び同一建物居住者訪問看護・指導料の注 2
53. 在宅持続陽圧呼吸療法指導管理料 2 の注 2（遠隔モニタリング加算）
54. 在宅患者訪問看護・指導料の注 1 6（同一建物居住者訪問看護・指導料の注 6 の規定により準用する場合を含む。）に規定する専門管理
55. 持続血糖測定器加算（間歇注入シリンジポンプと連動する持続血糖測定器を用いる場合）及び皮下連続式グルコース測定（持血測 1）
56. 遺伝学的検査の「注 1」に規定する基準
57. 染色体検査の「注 2」に規定する基準
58. BRCA 1/2 遺伝子検査
59. HPV 核酸検出及び HPV 核酸検出（簡易ジェノタイプ判定）
60. 検体検査管理加算（Ⅱ）
61. 心臓カテーテル法による諸検査の血管内視鏡検査加算
62. 時間内歩行試験及びシャトルウォーキングテスト
63. 神経学的検査
64. ロービジョン検査判断料
65. コンタクトレンズ検査料 1
66. 経気管支凍結生検法
67. 画像診断管理加算 2
68. CT 撮影及び MRI 撮影
69. 冠動脈 CT 撮影加算
70. 心臓 MRI 撮影加算
71. 抗悪性腫瘍剤処方管理加算
72. 外来化学療法加算 1
73. 無菌製剤処理料
74. 心大血管疾患リハビリテーション料（Ⅰ）
75. 脳血管疾患等リハビリテーション料（Ⅰ）
76. 運動器リハビリテーション料（Ⅰ）
77. 呼吸器リハビリテーション料（Ⅰ）
78. 摂食機能療法の注 3 に規定する摂食嚥下機能回復体制加算 2
79. がん患者リハビリテーション料

80. 人工腎臓
81. 導入期加算 2
82. 透析液水質確保加算及び慢性維持透析濾過加算
83. 下肢末梢動脈疾患指導管理加算（連携先：富山大学附属病院）
84. ストーマ合併症加算
85. 緊急整復固定加算及び緊急挿入加算
86. 脊髄刺激装置植込術及び脊髄刺激装置交換術
87. 乳がんセンチネルリンパ節加算2及びセンチネルリンパ節生検(単独)
88. ペースメーカー移植術及びペースメーカー交換術
89. 大動脈バルーンパンピング法（I A B P 法）
90. 早期悪性腫瘍大腸粘膜下層剥離術
91. 内視鏡的小腸ポリープ切除術
92. 医科点数表第2章第10部手術の通則の16に掲げる手術
93. 輸血管理料Ⅱ
94. 人工肛門・人工膀胱造設術前処置加算
95. 胃瘻造設時嚥下機能評価加算
96. 麻酔管理料（Ⅰ）
97. 悪性腫瘍病理組織標本加算
98. 看護職員処遇改善評価料 5 0
99. 外来・在宅ベースアップ評価料（Ⅰ）
100. 入院ベースアップ評価料 5 2

〈届出済み保険外併用療養費〉

1. 特別の療養環境の提供
2. 病床数が200以上の病院等について受けた初診・再診
3. 入院期間が180日を超える入院

(7) 専門医研修施設等の指定

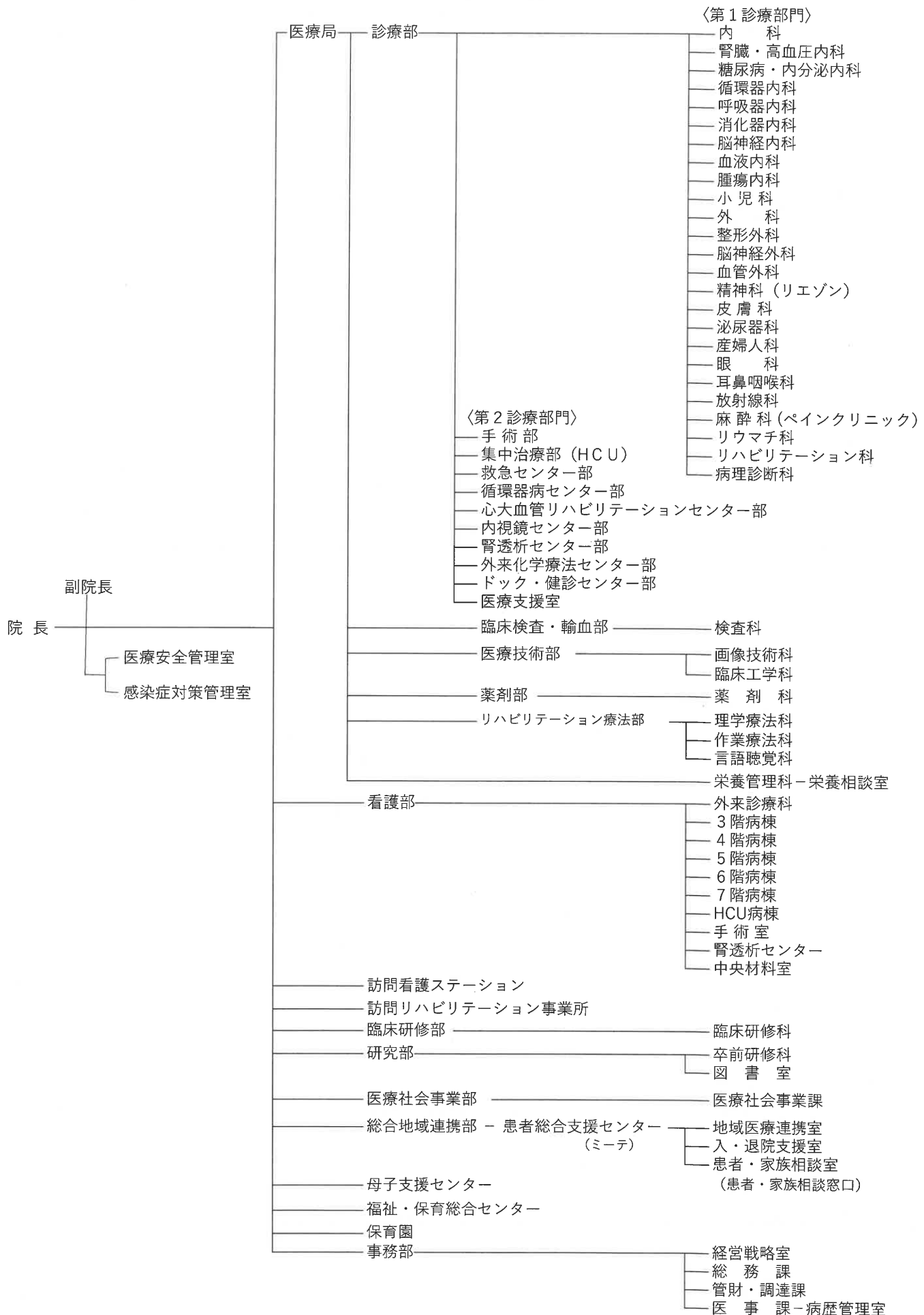
R7年3月31日現在

当院は専門医育成のための施設等、次のような指定・認定を受けています。

1. 厚生労働省臨床研修病院（基幹型）
2. 富山県がん診療地域連携拠点病院
3. (公財)日本医療機能評価機構認定病院（一般病院 JC320-2号）
4. WHOユニセフによる「赤ちゃんにやさしい病院」
5. 日本内科学会認定医制度教育関連病院
6. 日本消化器内視鏡学会認定指導施設
7. 日本消化器病学会専門医制度認定施設
8. 日本臨床栄養代謝学会認定 NST(栄養科・チーム)稼働施設
9. 日本臨床栄養代謝学会認定 栄養科・チーム専門療法士認定規程 認定教育施設
10. 日本糖尿病学会認定教育施設
11. 日本循環器学会認定循環器専門医研修関連施設
12. 日本外科学会外科専門医制度関連施設
13. 日本消化器外科学会専門医制度専門医修練施設
14. 日本がん治療認定医機構認定研修施設
15. 日本臨床細胞学会認定施設
16. 日本整形外科学会認定医制度研修施設
17. 日本リウマチ学会教育施設
18. 日本母体保護法指定医研修機関
19. 子宮癌二次精密検診指定医療機関
20. マンモグラフィ認定検診施設
21. 日本医療薬学会認定薬剤師制度研修施設
22. 日本病院薬剤師会がん専門薬剤師研修施設
23. 日本臨床腫瘍学会認定研修施設
24. 富山大学卒前教育関連病院
25. 日本麻酔科学会麻酔科認定病院
26. 日本肝臓学会認定施設
27. 日本乳癌学会認定関連施設
28. 日本透析医学会専門医制度教育関連施設
29. 日本腎臓学会研修施設
30. 日本高血圧学会認定 高血圧研修施設
31. 日本不整脈心電学会認定 不整脈専門医研修施設
32. 日本脳卒中学会認定 一次脳卒中センター(PSC)認定施設
33. 日本専門医機構認定研修施設（眼科専門研修基幹施設・連携施設等）

(8) 富山県済生会高岡病院組織図

令和6年12月1日



(9)職員数

R6年度
(単位:人)

所 属	職 種	令和6年4月1日			令和7年3月31日		
		常 勤	嘱 託	総 計	常 勤	嘱 託	総 計
病 院	医 師	39	3	42	38	5	43
	臨床研修医	8		8	8		8
	医療安全管理者	1		1	1		1
	助産師	18	2	20	17	2	19
	看護師	209	40	249	197	38	235
	保健師			0			0
	介護福祉士	8		8	8		8
	薬剤師	11		11	9		9
	診療放射線技師	13		13	13		13
	臨床検査技師	13	3	16	13	3	16
	管理栄養士	3	2	5	3	2	5
	栄養士	1		1	1		1
	理学療法士	24		24	24		24
	作業療法士	15	2	17	15	2	17
	言語聴覚士	5	1	6	5		5
	臨床工学技士	3		3	3		3
	視能訓練士	2		2	2		2
	事務職員	21	6	27	21	5	26
	医療ソーシャルワーカー	5		5	5		5
	診療情報管理士	3		3	3		3
	医師事務作業補助者	1	7	8	1	7	8
	看護師事務補助者		5	5		5	5
	労務職員	1	2	3	1	2	3
看護補助者		19	19		19	19	
保安職員			0			0	
その他助手		3	3		3	3	
病院合計		404	95	499	388	93	481
保 育 園	看護師	1	1	2	1	1	2
	保育士	7	4	11	7	4	11
	栄養士	1		1	1		1
	支援員		1	1		1	1
	調理員			0			0
	事務職員		1	1		1	1
保育園合計		9	7	16	9	7	16
訪 問 看 護	看護師	7		7	7		7
	保健師		1	1		1	1
	事務職員		1	1		1	1
訪問看護ステーション合計		7	2	9	7	2	9
総 計		420	104	524	404	102	506

(10) 経営収支の状況

事業活動計算書
〔令和6年4月1日～令和7年3月31日〕

拠点名：高岡病院

(単位：円)

	高岡病院 (サービス区分:高岡病院)	居宅介護支援 事業所(R5.9廃止)	訪問看護 ステーション	病児保育事業	一時預かり事 業	令和6年度 合 計	
サービス活動 増減の部	介護保険事業収益	25,283,490		42,684,079		67,967,569	
	居宅介護料収益	22,134,350		41,053,530		63,187,880	
	利用者等利用料収益	44,940		162,549		207,489	
	その他の事業収益	3,104,200		1,468,000		4,572,200	
	保育事業収益	72,515,870			16,011,100	3,325,100	91,852,070
	地域型保育給付費収益	68,945,340					68,945,340
	利用者等利用料収益	658,230			270,100	67,300	995,630
	その他の事業収益	2,912,300			15,741,000	3,257,800	21,911,100
	医療事業収益	6,150,607,821		16,185,219			6,166,793,040
	医療事業収益	6,060,474,667		16,185,219			6,076,659,886
	その他の医療事業収益	90,133,154					90,133,154
	その他の収益	132,390,364					132,390,364
							0
	収入合計(1)	6,380,797,545	0	58,869,298	16,011,100	3,325,100	6,459,003,043
	人件費	3,550,130,200		47,660,638	17,662,559	4,263,540	3,619,716,937
	事業費	1,854,196,449		1,643,938	1,154,686	524,019	1,857,519,092
	事務費	805,528,000		3,910,269	927,421	146,195	810,511,885
	利用者負担軽減額	2,799,040					2,799,040
	減価償却費	341,268,613					341,268,613
	国庫補助金等特別積立金取崩額	▲54,474,895					▲54,474,895
その他の費用	15,654,099					15,654,099	
支出合計(2)	6,515,101,506	0	53,214,845	19,744,666	4,933,754	6,592,994,771	
増減差額(3)=(1)-(2)	▲134,303,961	0	5,654,453	▲3,733,566	▲1,608,654	▲133,991,728	
サービス活動外 増減の部	受取利息配当金収益	179				179	
	その他のサービス活動外収益	7,511,486		63,500		7,574,986	
	収入合計(4)	7,511,665	0	63,500	0	0	7,575,165
	支払利息	6,161,775					6,161,775
	その他のサービス活動外費用	95,800					95,800
	支出合計(5)	6,257,575	0	0	0	0	6,257,575
増減差額(6)=(4)-(5)	1,254,090	0	63,500	0	0	1,317,590	
経常増減差額(7)=(3)+(6)		▲133,049,871	0	5,717,953	▲3,733,566	▲1,608,654	▲132,674,138
特別増減 の部	施設整備等補助金	16,897,000					16,897,000
	固定資産受贈額						0
	固定資産売却益						0
	拠点区分間繰入金収益						0
	サービス区分間繰入金収益	6,986,199					6,986,199
	その他の特別収益						0
	収入合計(8)	23,883,199	0	0	0	0	23,883,199
	国庫補助金等積立金積立額	16,897,000					16,897,000
	固定資産売却損・処分損	31					31
	サービス区分間繰入金費用			4,721,804	1,713,412	550,983	6,986,199
その他の特別損失						0	
支出合計(9)	16,897,031	0	4,721,804	1,713,412	550,983	23,883,230	
増減差額(10)=(8)-(9)	6,986,168	0	▲4,721,804	▲1,713,412	▲550,983	▲31	
当期活動増減差額(11)=(7)+(10)		▲126,063,703	0	996,149	▲5,446,978	▲2,159,637	▲132,674,169

貸借対照表

[令和7年3月31日現在]

サービス区分名：高岡病院

(単位：円)

資 産 の 部		負 債 の 部	
I 流 動 資 産		I 流 動 負 債	
現 金	2,332,085	短期運営資金借入金	50,000,000
預 金	719,142,473	事 業 未 払 金	648,568,167
事 業 未 収 金	904,712,965	そ の 他 の 未 払 金	60,052,300
未 収 金	5,266,163	1年以内返済予定 設 備 資 金 借 入	192,144,000
拠点区分間未収金	708,287	1年以内返済予定 長 期 運 営 資 金	122,005,000
サービス区分間未収金	65,179,829	1年以内返済予定 リ ー ス 借 務	6,955,080
未 収 補 助 金	65,963,896	1年以内返済予定 拠 点 区 分 間 長 期 借 入 金	30,000,000
貯 蔵 品	2,684,485	未 払 費 用	32,683,067
医 薬 品	49,847,542	預 り 金	41,182
診療・療養等材料	24,618,292	1年以内取崩予定長期 預 り 保 証 金	50,000,000
給 食 用 材 料	346,653	職 員 預 り 金	59,949,329
前 払 費 用	12,168,541	仮 受 金	4,783,900
1年以内回収予定長期貸付金	6,860,000	賞 与 引 当 金	154,120,000
徴収不能引当金	▲6,619,960		
流 動 資 産 合 計	1,853,211,251	流 動 負 債 合 計	1,411,302,025
II 固 定 資 産		II 固 定 負 債	
(基本財産)		設 備 資 金 借 入 金	1,057,068,000
土 地	1,086,528,294	長 期 運 営 資 金 借 入 金	343,361,000
建 物	1,181,701,317	リ ー ス 借 務	28,979,500
基 本 財 産 合 計	2,268,229,611	拠 点 区 分 間 長 期 借 入 金	70,000,000
(その他の固定資産)		退 職 給 付 引 当 金	10,318,587
建 物 付 属 設 備	378,204,636	長 期 預 り 保 証 金	30,000,000
構 築 物	1,810,541	そ の 他 の 固 定 負 債	0
医 療 用 器 械 備 品	371,768,341		
車 輛 ・ 船 舶 ・ 運 搬 費	5,091,836	固 定 負 債 合 計	1,539,727,087
器 具 及 び 備 品	45,683,970	負 債 合 計	2,951,029,112
有 形 リ ー ス 資 産	35,934,583		
権 利	54,000	純 資 産 の 部	
ソ フ ト ウ ェ ア	30,148,411	国 庫 補 助 金 等 特 別 積 立 金	132,273,031
長 期 貸 付 金	6,940,000	次 期 繰 越 活 動 増 減 差 額	2,081,742,627
拠 点 区 分 間 長 期 貸 付 金	167,518,000	(うち当期活動増減差額)	(▲126,063,703)
差 入 保 証 金	338,000		
そ の 他 の 固 定 資 産	111,590		
そ の 他 の 固 定 資 産 合 計	1,043,603,908	純 資 産 合 計	2,214,015,658
合 計	5,165,044,770	合 計	5,165,044,770

(11) 施設整備一覧

1 土地・建物・建物付属設備・構築物

(建物付属設備・構築物)

照明灯LED改修工事(一期)	1	4,400,000
4階脱衣室エアコン設置工事	1	962,500
ビニル FRPシタ900	1	796,400
小計	3	6,158,900 …①

2 医療用器械備品

滑走式ミクローム	1	1,276,000
オージオメータ	1	1,353,000
超音波画像診断装置	1	15,730,000
多機能心電計(解析機能付)	1	3,300,000
Valleylab FT10 エネルギープラットフォーム	1	3,003,000
3次元眼底像撮影装置	1	16,940,000
自動染色装置	1	1,276,000
電動式心肺蘇生器	1	3,025,000
多項目自動血球分析装置	1	7,920,000
グリコヘモグロビン分析装置	1	1,210,000
その他	17	9,060,590
小計	27	64,093,590 …②

3 器具及び備品

カラーA3プリンター	1	349,800
ガス自動炊飯器	1	411,400
医療コミュニケーションシステムJoin(ハードウェア)	1	1,190,475
小計	3	1,951,675 …③

4 有形リース資産

気管支ファイバー内視鏡システム	1	41,730,480
小計	1	41,730,480 …④

5 その他の無形固定資産

医療コミュニケーションシステムJoin(ソフトウェア)	1	4,100,525
小計	1	4,100,525 …⑤

施設整備

合計 35 118,035,170 …①+②+③+④+⑤

6 整備資金内訳

補助金

富山県地域医療介護総合確保基金事業費補助金(救急)2/3補助	11,606,000
富山県地域医療介護総合確保基金事業費補助金(脳卒中)10/10補助	5,291,000
小計	16,897,000 …⑥

長期借入金

小計 0 …⑦

自己資金

小計 101,138,170 …⑧

整備資金

合計 118,035,170 …⑥+⑦+⑧

2. 患者統計

(1) 診療科別入院患者数

(単位：人)

科別	区分	4月	5月	6月	7月	8月	9月	10月	11月	12月	1月	2月	3月	R6年度 合計	R6年度 1日平均	R5年度 合計	R5年度 1日平均	前年度 増減	前年度 平均増減
内科	入院数	203	224	178	235	227	199	230	208	239	247	172	203	2,565	7.0	2,294	6.3	271	0.8
	退院数	206	217	193	207	236	198	211	227	245	215	183	195	2,533	6.9	2,260	6.2	273	0.8
	在院人数	3,425	3,674	3,335	4,003	3,863	3,410	3,507	3,363	3,593	3,903	3,389	3,613	43,078	118.0	44,972	122.9	-1,894	-4.9
	延患者数	3,631	3,891	3,528	4,210	4,099	3,608	3,718	3,590	3,838	4,118	3,572	3,808	45,611	125.0	47,232	129.0	-1,621	-4.1
小児科	入院数	6	2	4	8	5	4	5	2	0	2	2	0	40	0.1	29	0.1	11	0.0
	退院数	6	2	4	8	5	4	5	2	0	2	2	0	40	0.1	29	0.1	11	0.0
	在院人数	14	3	4	14	3	3	9	2	0	2	2	0	56	0.2	58	0.2	-2	-0.0
	延患者数	20	5	8	22	8	7	14	4	0	4	4	0	96	0.3	87	0.2	9	0.0
外科	入院数	41	34	26	18	32	34	34	35	35	38	33	31	391	1.1	365	1.0	26	0.1
	退院数	37	38	30	27	34	35	26	36	45	29	35	34	406	1.1	369	1.0	37	0.1
	在院人数	512	637	473	498	432	472	563	559	532	408	429	441	5,956	16.3	5,164	14.1	792	2.2
	延患者数	549	675	503	525	466	507	589	595	577	437	464	475	6,362	17.4	5,533	15.1	829	2.3
整形外科	入院数	47	42	46	53	46	44	39	44	40	47	44	35	527	1.4	577	1.6	-50	-0.1
	退院数	49	44	40	51	56	47	37	49	51	43	39	45	551	1.5	576	1.6	-25	-0.1
	在院人数	996	911	1,036	1,152	1,044	830	896	1,016	963	987	921	1,082	11,834	32.4	12,974	35.4	-1,140	-3.0
	延患者数	1,045	955	1,076	1,203	1,100	877	933	1,065	1,014	1,030	960	1,127	12,385	33.9	13,550	37.0	-1,165	-3.1
産婦人科	入院数	31	25	28	26	31	35	34	25	23	19	18	28	323	0.9	386	1.1	-63	-0.2
	退院数	31	25	32	21	37	31	36	29	20	21	20	25	328	0.9	388	1.1	-60	-0.2
	在院人数	193	181	179	119	185	176	168	146	155	127	127	145	1,901	5.2	2,145	5.9	-244	-0.7
	延患者数	224	206	211	140	222	207	204	175	175	148	147	170	2,229	6.1	2,533	6.9	-304	-0.8
脳神経外科	入院数	8	12	9	5	6	6	7	11	8	12	10	5	99	0.3	105	0.3	-6	-0.0
	退院数	14	9	10	10	9	4	6	9	9	11	9	4	104	0.3	103	0.3	1	0.0
	在院人数	254	256	312	302	183	131	244	311	341	357	352	277	3,320	9.1	4,096	11.2	-776	-2.1
	延患者数	268	265	322	312	192	135	250	320	350	368	361	281	3,424	9.4	4,199	11.5	-775	-2.1
眼科	入院数	18	16	18	18	19	19	23	11	12	19	12	16	201	0.6	225	0.6	-24	-0.1
	退院数	17	17	18	18	19	19	22	12	12	19	12	16	201	0.6	225	0.6	-24	-0.1
	在院人数	26	28	30	28	28	30	31	19	18	31	20	27	316	0.9	268	0.7	48	0.1
	延患者数	43	45	48	46	47	49	53	31	30	50	32	43	517	1.4	493	1.3	24	0.1
耳鼻咽喉科	入院数	10	11	7	9	9	7	5	7	6	12	10	9	102	0.3	121	0.3	-19	-0.1
	退院数	10	11	8	8	7	8	7	7	7	12	10	11	106	0.3	129	0.4	-23	-0.1
	在院人数	43	71	46	45	58	73	48	29	40	53	52	53	611	1.7	562	1.5	49	0.1
	延患者数	53	82	54	53	65	81	55	36	47	65	62	64	717	2.0	691	1.9	26	0.1
皮膚科	入院数	0	0	0	0	0	0	0	0	0	0	0	0	0	0.0	0	0.0	0	0.0
	退院数	0	0	0	0	0	0	0	0	0	0	0	0	0	0.0	0	0.0	0	0.0
	在院人数	0	0	0	0	0	0	0	0	0	0	0	0	0	0.0	0	0.0	0	0.0
	延患者数	0	0	0	0	0	0	0	0	0	0	0	0	0	0.0	0	0.0	0	0.0
泌尿器科	入院数	12	6	9	11	10	10	9	9	2	5	3	1	87	0.2	89	0.2	-2	-0.0
	退院数	12	5	9	10	13	9	10	7	4	6	2	2	89	0.2	89	0.2	0	0.0
	在院人数	64	49	56	74	51	48	35	50	26	38	13	14	518	1.4	506	1.4	12	0.0
	延患者数	76	54	65	84	64	57	45	57	30	44	15	16	607	1.7	595	1.6	12	0.0
麻酔科	入院数	0	0	0	0	0	0	0	0	0	0	0	0	0	0.0	0	0.0	0	0.0
	退院数	0	0	0	0	0	0	0	0	0	0	0	0	0	0.0	0	0.0	0	0.0
	在院人数	0	0	0	0	0	0	0	0	0	0	0	0	0	0.0	0	0.0	0	0.0
	延患者数	0	0	0	0	0	0	0	0	0	0	0	0	0	0.0	0	0.0	0	0.0
リウマチ科	入院数	0	0	0	0	0	0	0	0	0	0	0	0	0	0.0	0	0.0	0	0.0
	退院数	0	0	0	0	0	0	0	0	0	0	0	0	0	0.0	0	0.0	0	0.0
	在院人数	0	0	0	0	0	0	0	0	0	0	0	0	0	0.0	0	0.0	0	0.0
	延患者数	0	0	0	0	0	0	0	0	0	0	0	0	0	0.0	0	0.0	0	0.0
放射線科	入院数	0	0	0	0	0	0	0	0	0	0	0	0	0	0.0	0	0.0	0	0.0
	退院数	0	0	0	0	0	0	0	0	0	0	0	0	0	0.0	0	0.0	0	0.0
	在院人数	0	0	0	0	0	0	0	0	0	0	0	0	0	0.0	0	0.0	0	0.0
	延患者数	0	0	0	0	0	0	0	0	0	0	0	0	0	0.0	0	0.0	0	0.0
リハビリテーション科	入院数	16	15	9	18	12	12	11	9	12	14	12	19	159	0.4	133	0.4	26	0.1
	退院数	11	17	11	13	16	9	14	11	10	7	10	15	144	0.4	141	0.4	3	0.0
	在院人数	601	697	529	659	676	601	659	636	527	604	713	855	7,757	21.3	7,823	21.4	-66	-0.1
	延患者数	612	714	540	672	692	610	673	647	537	611	723	870	7,901	21.6	7,964	21.8	-63	-0.1
合計	入院数	392	387	334	401	397	370	397	361	377	415	316	347	4,494	12.3	4,324	11.8	170	0.5
	退院数	393	385	355	373	432	364	374	389	403	365	322	347	4,502	12.3	4,309	11.8	193	0.6
	在院人数	6,128	6,507	6,000	6,894	6,523	5,774	6,160	6,131	6,195	6,510	6,018	6,507	75,347	206.4	78,568	214.7	-3,221	-8.2
	延患者数	6,521	6,892	6,355	7,267	6,955	6,138	6,534	6,520	6,598	6,875	6,340	6,854	79,849	218.8	82,877	226.4	-3,028	-7.7
1日平均患者数	217.4	222.3	211.8	234.4	224.4	204.6	210.8	217.3	212.8	221.8	226.4	221.1	218.8			226.4			
稼働日数	30	31	30	31	31	30	31	30	31	31	28	31	365		366				

(2) 診療科別外来患者数

(単位：人)

科別	区分	4月	5月	6月	7月	8月	9月	10月	11月	12月	1月	2月	3月	R6年度 合計	R6年度 1日平均	R5年度 合計	R5年度 1日平均	前年度 増減	前年度 平均増減
内 科	新患	190	209	203	272	258	218	251	263	228	292	148	187	2,719	11.2	2,601	10.7	118	0.5
	再来	3,347	3,355	3,059	3,357	3,392	3,192	3,653	3,176	3,531	3,383	3,032	3,191	39,668	163.2	39,203	161.3	465	1.9
	延患者数	3,537	3,564	3,262	3,629	3,650	3,410	3,904	3,439	3,759	3,675	3,180	3,378	42,387	174.4	41,804	172.0	583	2.4
小 児 科	新患	28	43	30	39	37	36	37	25	28	48	20	23	394	1.6	466	1.9	-72	-0.3
	再来	127	123	127	152	119	136	141	121	160	150	124	127	1,607	6.6	1,973	8.1	-366	-1.5
	延患者数	155	166	157	191	156	172	178	146	188	198	144	150	2,001	8.2	2,439	10.0	-438	-1.8
外 科	新患	54	50	42	53	61	47	50	60	50	49	40	45	601	2.5	470	1.9	131	0.5
	再来	483	410	411	428	430	466	472	440	420	387	357	500	5,204	21.4	4,844	19.9	360	1.5
	延患者数	537	460	453	481	491	513	522	500	470	436	397	545	5,805	23.9	5,314	21.9	491	2.0
整形外科	新患	84	105	111	89	87	71	94	92	112	95	60	71	1,071	4.4	1,048	4.3	23	0.1
	再来	1,329	1,357	1,302	1,465	1,290	1,346	1,401	1,269	1,375	1,159	1,083	1,239	15,615	64.3	16,056	66.1	-441	-1.8
	延患者数	1,413	1,462	1,413	1,554	1,377	1,417	1,495	1,361	1,487	1,254	1,143	1,310	16,686	68.7	17,104	70.4	-418	-1.7
産 婦 人 科	新患	41	40	30	31	31	43	34	43	36	33	28	37	427	1.8	501	2.1	-74	-0.3
	再来	557	636	571	657	592	607	710	596	613	513	504	611	7,167	29.5	7,081	29.1	86	0.4
	延患者数	598	676	601	688	623	650	744	639	649	546	532	648	7,594	31.3	7,582	31.2	12	0.0
脳神経外科	新患	23	21	15	12	9	15	18	31	15	12	9	20	200	0.8	222	0.9	-22	-0.1
	再来	210	208	232	241	203	204	227	205	190	145	149	168	2,382	9.8	2,690	11.1	-308	-1.3
	延患者数	233	229	247	253	212	219	245	236	205	157	158	188	2,582	10.6	2,912	12.0	-330	-1.4
眼 科	新患	29	37	42	39	33	32	42	32	23	26	26	28	389	1.6	422	1.7	-33	-0.1
	再来	489	489	433	431	430	438	482	436	427	362	330	436	5,183	21.3	5,562	22.9	-379	-1.6
	延患者数	518	526	475	470	463	470	524	468	450	388	356	464	5,572	22.9	5,984	24.6	-412	-1.7
耳鼻咽喉科	新患	44	45	37	47	49	53	48	32	34	35	35	39	498	2.0	494	2.0	4	0.0
	再来	309	306	234	291	254	267	332	259	281	258	269	314	3,374	13.9	3,392	14.0	-18	-0.1
	延患者数	353	351	271	338	303	320	380	291	315	293	304	353	3,872	15.9	3,886	16.0	-14	-0.1
皮 膚 科	新患	40	39	31	33	34	42	43	28	37	27	29	27	410	1.7	377	1.6	33	0.1
	再来	333	314	328	375	353	330	334	318	350	300	283	339	3,957	16.3	3,923	16.1	34	0.1
	延患者数	373	353	359	408	387	372	377	346	387	327	312	366	4,367	18.0	4,300	17.7	67	0.3
泌 尿 器 科	新患	30	36	27	46	37	47	43	34	33	32	28	33	426	1.8	427	1.8	-1	-0.0
	再来	451	399	366	444	414	405	466	390	382	361	360	328	4,766	19.6	4,892	20.1	-126	-0.5
	延患者数	481	435	393	490	451	452	509	424	415	393	388	361	5,192	21.4	5,319	21.9	-127	-0.5
麻 酔 科	新患	49	44	47	35	40	42	33	38	32	36	26	27	449	1.8	498	2.0	-49	-0.2
	再来	19	28	28	29	33	26	26	45	43	34	26	25	362	1.5	314	1.3	48	0.2
	延患者数	68	72	75	64	73	68	59	83	75	70	52	52	811	3.3	812	3.3	-1	-0.0
リウマチ科	新患	15	14	11	12	13	13	8	12	10	8	6	12	134	0.6	162	0.7	-28	-0.1
	再来	488	495	480	499	500	476	521	484	522	472	423	463	5,823	24.0	5,670	23.3	153	0.6
	延患者数	503	509	491	511	513	489	529	496	532	480	429	475	5,957	24.5	5,832	24.0	125	0.5
放 射 線 科	新患	0	0	1	0	0	0	0	0	0	0	0	0	1	0.0	1	0.0	0	0.0
	再来	23	22	28	28	18	13	21	27	27	22	30	29	288	1.2	280	1.2	8	0.0
	延患者数	23	22	29	28	18	13	21	27	27	22	30	29	289	1.2	281	1.2	8	0.0
リハビリ テーション 科	新患	2	0	4	4	3	5	6	5	3	2	2	3	39	0.2	50	0.2	-11	-0.0
	再来	45	38	28	29	35	38	42	23	27	26	20	32	383	1.6	509	2.1	-126	-0.5
	延患者数	47	38	32	33	38	43	48	28	30	28	22	35	422	1.7	559	2.3	-137	-0.6
精 神 科	新患	3	0	2	1	3	2	1	2	2	1	3	1	21	0.1	28	0.1	-7	-0.0
	再来	22	18	15	19	16	14	25	17	20	22	18	19	225	0.9	158	0.7	67	0.3
	延患者数	25	18	17	20	19	16	26	19	22	23	21	20	246	1.0	186	0.8	60	0.2
合 計	新患	632	683	633	713	695	666	708	697	643	696	460	553	7,779	32.0	7,767	32.0	12	0.0
	再来	8,232	8,198	7,642	8,445	8,079	7,958	8,853	7,806	8,368	7,594	7,008	7,821	96,004	395.1	96,547	397.3	-543	-2.2
	延患者数	8,864	8,881	8,275	9,158	8,774	8,624	9,561	8,503	9,011	8,290	7,468	8,374	103,783	427.1	104,314	429.3	-531	-2.2
1日平均患者数		422.1	422.9	413.8	416.3	417.8	453.9	434.6	425.2	450.6	436.3	414.9	418.7	427.1		429.3			
稼動日数		21	21	20	22	21	19	22	20	20	19	18	20	243		243			

(3) 年齢別患者数

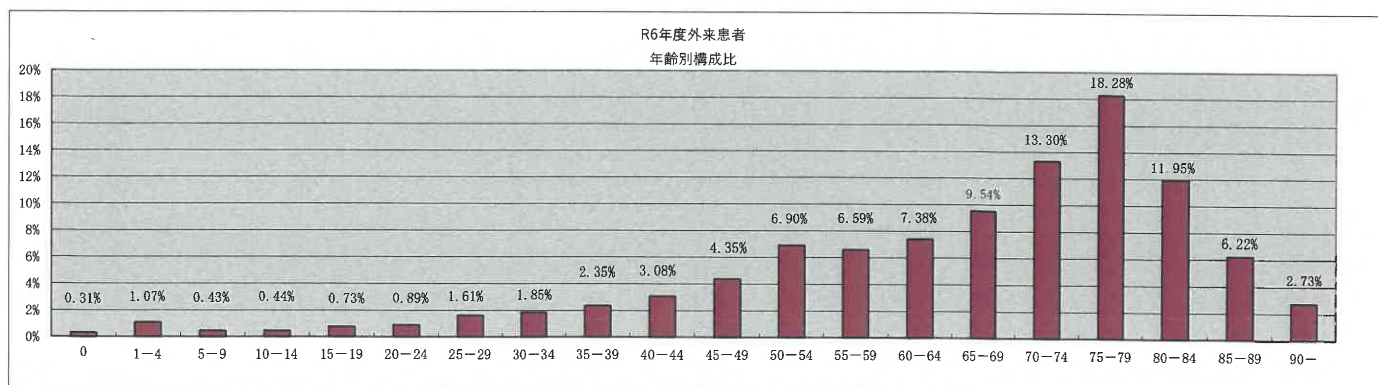
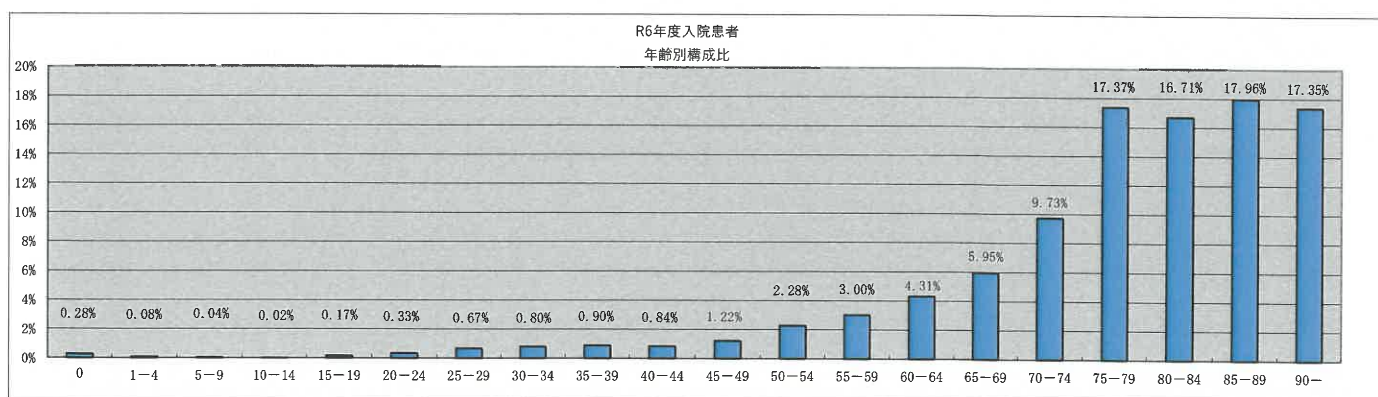
入院

(単位：人)

	0	1-4	5-9	10-14	15-19	20-24	25-29	30-34	35-39	40-44	45-49	50-54	55-59	60-64	65-69	70-74	75-79	80-84	85-89	90-	R6年度 合計	R5年度 合計	前年度 増減
4月	30	20	0	0	12	16	60	64	89	55	88	189	183	255	352	474	1,232	946	1,505	951	6,521	6,611	-90
5月	10	2	4	0	7	8	32	13	91	14	82	197	77	205	371	565	1,300	1,220	1,580	1,114	6,892	7,100	-208
6月	12	4	0	4	0	13	25	59	73	31	67	155	219	174	401	499	1,167	1,111	1,082	1,259	6,355	6,824	-469
7月	25	12	0	0	4	3	19	27	53	50	64	204	303	181	635	608	1,248	1,300	1,083	1,448	7,267	6,925	342
8月	14	7	0	6	18	28	53	81	72	59	72	168	206	244	545	537	1,262	1,039	1,061	1,483	6,955	7,153	-198
9月	21	2	0	1	21	29	79	81	55	58	74	126	231	302	389	613	1,119	954	841	1,142	6,138	6,611	-473
10月	25	10	4	0	14	44	50	94	37	93	96	103	158	326	376	696	1,158	969	1,274	1,007	6,534	6,687	-153
11月	18	2	7	0	13	42	39	76	41	82	121	125	141	455	441	816	999	917	1,340	845	6,520	6,535	-15
12月	22	0	3	0	4	48	33	52	22	93	151	166	99	381	339	809	976	1,076	1,211	1,113	6,598	7,087	-489
1月	11	2	8	0	15	15	49	38	60	45	56	147	246	253	272	829	1,126	1,302	1,221	1,180	6,875	7,040	-165
2月	21	2	0	0	7	14	60	24	34	57	59	128	254	266	299	673	1,012	1,329	985	1,116	6,340	7,135	-795
3月	12	0	3	2	23	5	39	26	89	31	43	109	282	400	330	649	1,270	1,183	1,159	1,199	6,854	7,169	-315
合計	221	63	29	13	138	265	538	635	716	668	973	1,817	2,399	3,442	4,750	7,768	13,869	13,346	14,342	13,857	79,849	82,877	-3,028

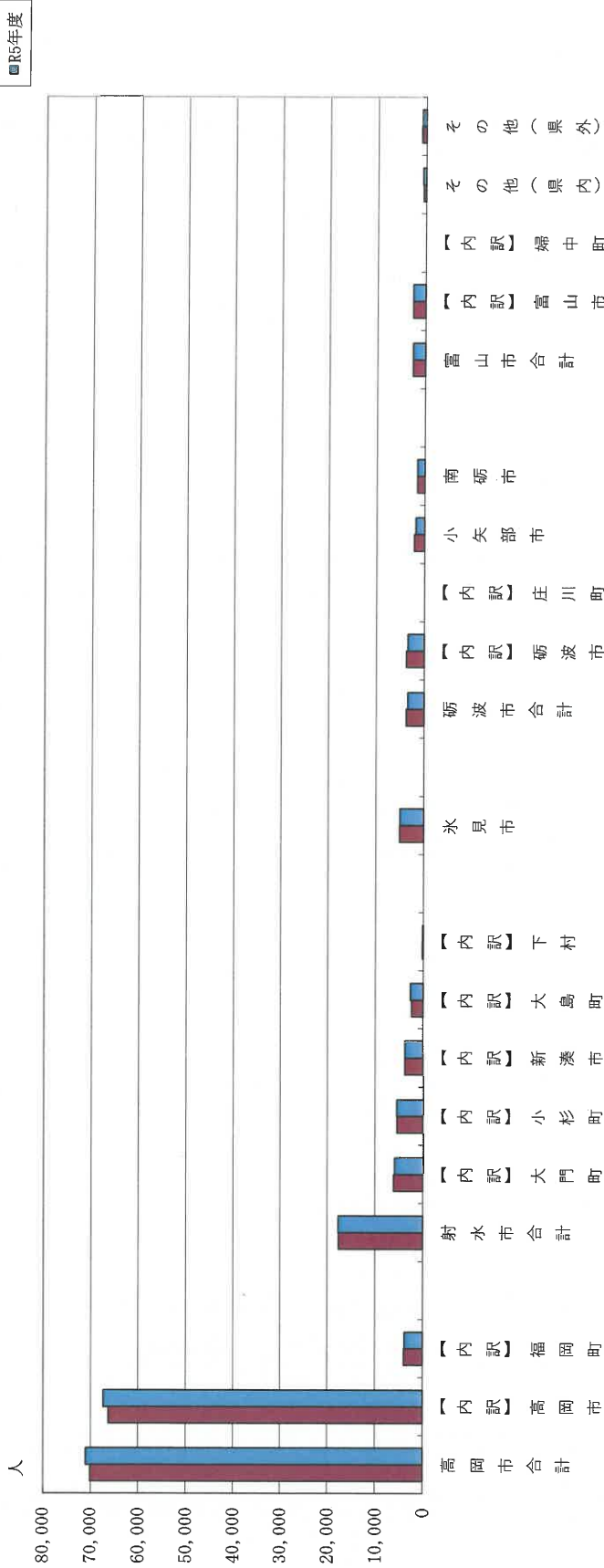
外来

	0	1-4	5-9	10-14	15-19	20-24	25-29	30-34	35-39	40-44	45-49	50-54	55-59	60-64	65-69	70-74	75-79	80-84	85-89	90-	R6年度 合計	R5年度 合計	前年度 増減
4月	36	84	29	41	58	61	145	182	198	229	380	560	542	664	948	1,258	1,642	1,051	558	198	8,864	8,648	216
5月	32	96	36	38	61	52	153	156	225	264	375	623	539	648	869	1,199	1,633	1,072	582	228	8,881	8,571	310
6月	27	77	38	52	50	69	118	147	188	269	356	538	545	571	840	1,138	1,475	1,015	511	251	8,275	9,137	-862
7月	29	126	42	41	61	88	122	189	228	304	396	614	595	680	891	1,223	1,671	1,074	554	230	9,158	8,382	776
8月	27	79	43	49	90	77	151	162	205	261	373	596	540	618	819	1,196	1,599	1,064	583	242	8,774	9,277	-503
9月	29	85	27	28	55	72	140	189	212	252	369	556	551	628	836	1,126	1,564	1,083	596	226	8,624	8,542	82
10月	36	83	38	44	54	86	154	180	223	290	434	656	680	682	932	1,254	1,765	1,132	576	262	9,561	9,109	452
11月	16	96	43	27	57	69	115	147	196	266	408	566	559	623	779	1,197	1,544	1,013	572	210	8,503	8,711	-208
12月	19	106	41	43	73	95	140	156	189	290	396	702	593	676	822	1,148	1,668	1,060	534	260	9,011	8,926	85
1月	39	118	50	30	65	112	159	135	189	291	355	630	582	649	769	1,043	1,461	904	475	234	8,290	8,108	182
2月	15	87	20	26	44	64	121	147	172	212	325	534	536	567	668	952	1,430	918	411	219	7,468	8,439	-971
3月	19	76	41	34	86	82	155	135	214	264	348	586	576	654	723	1,069	1,521	1,013	507	271	8,374	8,464	-90
合計	324	1,113	448	453	754	927	1,673	1,925	2,439	3,192	4,515	7,161	6,838	7,660	9,896	13,803	18,973	12,399	6,459	2,831	103,783	104,314	-531



(4) 地区別患者数

地区別外来患者数統計



(単位：人)

医療圏	高岡医療圏										砺波医療圏				富山医療圏			その他(県内)	その他(県外)	合計		
	高岡市		射水市						水見市		砺波市		小矢部市		南砺市		富山市					
地区	高岡市合計	富岡市	富岡市	福岡町	射水市合計	大門町	小杉町	新湊市	大島町	下村	水見市	砺波市合計	砺波市	庄川町	小矢部市	南砺市	富山市合計	富山市	婦中町	その他(県内)	その他(県外)	合計
R5年度	71,073	67,311	3,762	81	17,710	5,818	5,401	3,733	2,641	117	4,883	3,350	3,350	0	1,816	1,546	2,568	2,568	0	608	760	104,314
R6年度	70,052	66,209	3,843	81	17,637	6,045	5,335	3,733	2,386	138	4,948	3,665	3,665	0	2,117	1,499	2,539	2,539	0	502	824	103,783
前年度増減(A)	-1,021	-1,102	81	0	-73	227	-66	0	-255	21	65	315	315	0	301	-47	-29	-29	0	-106	64	-531
増減割合(%)	-1.4%	-1.6%	2.2%	0.0%	-0.4%	3.9%	-1.2%	0.0%	-9.7%	17.9%	1.3%	9.4%	9.4%	-	16.6%	-3.0%	-1.1%	-1.1%	-	-17.4%	8.4%	-0.5%
1日平均患者増減数(A)÷243日	-4.0	-5.0	0.0	0.0	0.0	1.0	0.0	0.0	-1.0	0.0	0.0	1.0	1.0	0.0	1.0	0.0	0.0	0.0	0.0	0.0	0.0	-2.0

(5) 時間外患者数

(単位：人)

月	4月	5月	6月	7月	8月	9月	10月	11月	12月	1月	2月	3月	R6年度 合計	R5年度 合計	前年度 増減
直 接	276	315	262	342	400	333	292	289	337	501	268	273	3,888	3,975	-87
救 急 車	122	162	131	177	180	125	156	162	148	211	132	126	1,832	1,673	159
計	398	477	393	519	580	458	448	451	485	712	400	399	5,720	5,648	72
入 院	141	159	145	173	191	157	162	167	156	181	146	138	1,916	1,757	159
外 来	257	318	248	346	389	301	286	284	329	531	254	261	3,804	3,891	-87
計	398	477	393	519	580	458	448	451	485	712	400	399	5,720	5,648	72
内 科	277	333	264	391	437	320	305	323	355	555	303	298	4,161	4,016	145
小 児 科	20	32	24	32	40	29	32	14	19	41	18	25	326	390	-64
外 科	33	31	39	34	29	40	41	39	39	42	23	27	417	349	68
整 形 外 科	41	44	36	39	38	32	38	43	33	41	32	24	441	497	-56
産 婦 人 科	12	14	16	8	22	26	16	17	20	17	11	17	196	209	-13
脳 神 経 外 科	7	14	6	2	3	4	6	9	6	9	6	4	76	82	-6
眼 科	0	2	0	0	0	0	1	0	1	0	0	0	4	7	-3
耳 鼻 咽 喉 科	4	4	4	11	8	5	4	4	7	4	4	3	62	61	1
皮 膚 科	0	1	0	0	0	0	0	0	2	2	2	0	7	4	3
泌 尿 器 科	3	2	4	2	3	2	5	2	3	1	1	1	29	31	-2
麻 酔 科	0	0	0	0	0	0	0	0	0	0	0	0	0	1	-1
リウマチ科	1	0	0	0	0	0	0	0	0	0	0	0	1	1	0
放 射 線 科	0	0	0	0	0	0	0	0	0	0	0	0	0	0	0
リハビリテーション科	0	0	0	0	0	0	0	0	0	0	0	0	0	0	0
精 神 科	0	0	0	0	0	0	0	0	0	0	0	0	0	0	0
計	398	477	393	519	580	458	448	451	485	712	400	399	5,720	5,648	72

※時間内発熱外来含む

(6) 救急患者数

(単位：件)

		指定日			指定日外			時間内			小計		
		入院	外来	計	入院	外来	計	入院	外来	計	入院	外来	計
4月	R6年度	46	35	81	1	0	1	25	15	40	72	50	122
	R5年度	45	44	89	1	0	1	28	12	40	74	56	130
	前年度増減	1	-9	-8	0	0	0	-3	3	0	-2	-6	-8
5月	R6年度	66	43	109	0	0	0	35	18	53	101	61	162
	R5年度	44	39	83	1	0	1	16	21	37	61	60	121
	前年度増減	22	4	26	-1	0	-1	19	-3	16	40	1	41
6月	R6年度	49	38	87	0	0	0	31	13	44	80	51	131
	R5年度	47	37	84	1	0	1	25	22	47	73	59	132
	前年度増減	2	1	3	-1	0	-1	6	-9	-3	7	-8	-1
7月	R6年度	66	55	121	1	0	1	36	19	55	103	74	177
	R5年度	49	36	85	0	0	0	29	10	39	78	46	124
	前年度増減	17	19	36	1	0	1	7	9	16	25	28	53
8月	R6年度	64	51	115	0	0	0	41	24	65	105	75	180
	R5年度	58	45	103	0	1	1	51	32	83	109	78	187
	前年度増減	6	6	12	0	-1	-1	-10	-8	-18	-4	-3	-7
9月	R6年度	53	41	94	0	0	0	19	12	31	72	53	125
	R5年度	52	52	104	2	0	2	24	17	41	78	69	147
	前年度増減	1	-11	-10	-2	0	-2	-5	-5	-10	-6	-16	-22
10月	R6年度	63	41	104	2	0	2	36	14	50	101	55	156
	R5年度	52	22	74	1	0	1	39	12	51	92	34	126
	前年度増減	11	19	30	1	0	1	-3	2	-1	9	21	30
11月	R6年度	62	45	107	0	0	0	38	17	55	100	62	162
	R5年度	60	41	101	1	0	1	29	13	42	90	54	144
	前年度増減	2	4	6	-1	0	-1	9	4	13	10	8	18
12月	R6年度	45	49	94	4	0	4	37	13	50	86	62	148
	R5年度	61	37	98	1	0	1	20	15	35	82	52	134
	前年度増減	-16	12	-4	3	0	3	17	-2	15	4	10	14
1月	R6年度	75	60	135	2	1	3	44	29	73	121	90	211
	R5年度	46	53	99	1	0	1	48	29	77	95	82	177
	前年度増減	29	7	36	1	1	2	-4	0	-4	26	8	34
2月	R6年度	51	30	81	1	0	1	35	15	50	87	45	132
	R5年度	36	43	79	1	0	1	26	21	47	63	64	127
	前年度増減	15	-13	2	0	0	0	9	-6	3	24	-19	5
3月	R6年度	40	35	75	2	1	3	31	17	48	73	53	126
	R5年度	40	40	80	1	0	1	29	14	43	70	54	124
	前年度増減	0	-5	-5	1	1	2	2	3	5	3	-1	2
計	R6年度	680	523	1,203	13	2	15	408	206	614	1,101	731	1,832
	R5年度	590	489	1,079	11	1	12	364	218	582	965	708	1,673
	前年度増減	90	34	124	2	1	3	44	-12	32	136	23	159

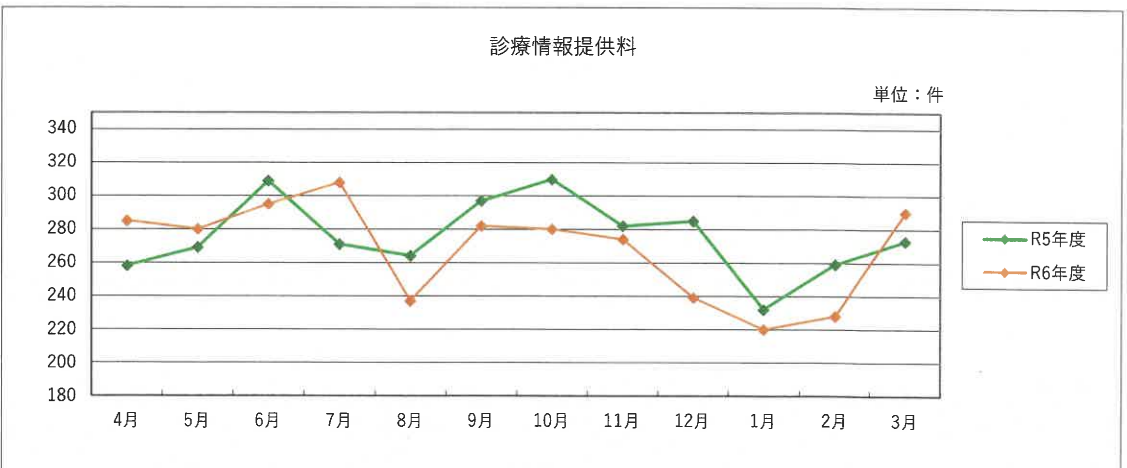
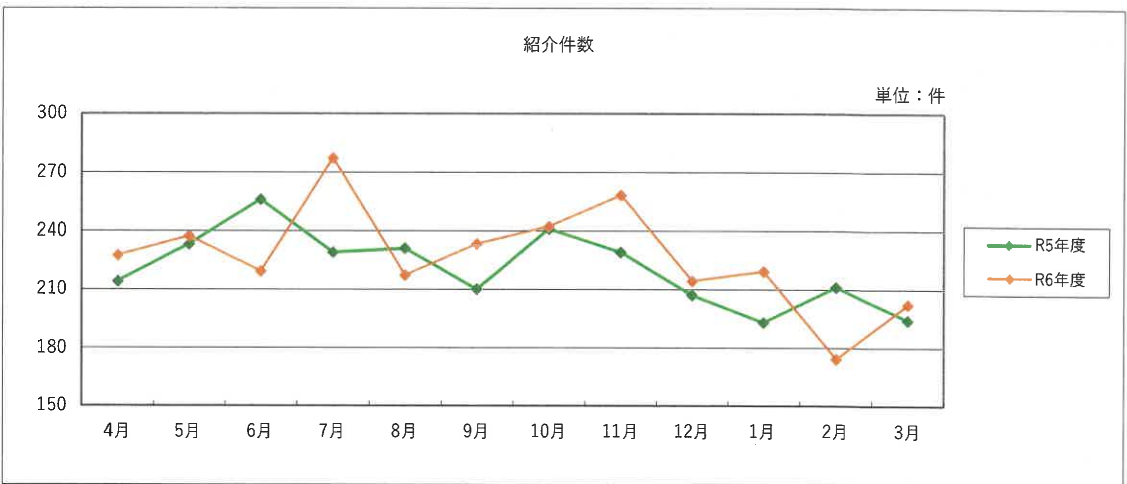
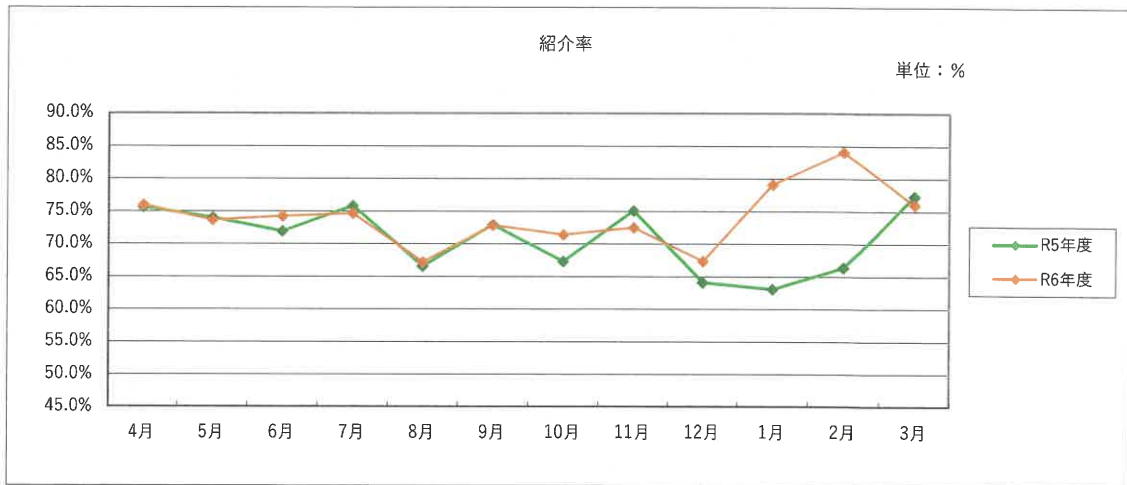
(7) 脳卒中患者届出件数

(単位：件)

	4月	5月	6月	7月	8月	9月	10月	11月	12月	1月	2月	3月	R6年度 合計	R5年度 合計	前年度 増減
脳神経外科	3	8	5	2	3	2	3	9	3	8	2	3	51	51	0
脳神経内科	1	2	4	5	5	4	5	3	1	3	5	3	41	48	-7

(8) 患者紹介率・逆紹介率

			4月	5月	6月	7月	8月	9月	10月	11月	12月	1月	2月	3月	合計	平均
初診患者	入院	①	108	134	95	125	126	103	124	120	115	133	110	102	1,395	116
	外来	②	357	395	375	454	445	387	424	417	384	435	262	317	4,652	388
	合計 A	A=①+②	465	529	470	579	571	490	548	537	499	568	372	419	6,047	504
救急患者数	日中 救急車 初診 患者数	③	21	25	21	32	34	19	29	25	25	36	30	18	315	26
	休日時間外 初診 患者数	④ (うち、救急車)	145 (67)	182 (91)	154 (70)	176 (88)	214 (96)	151 (76)	180 (81)	156 (90)	156 (74)	255 (115)	135 (74)	135 (63)	2,039 (985)	170 (82.1)
	合計 B	B=③+④	166	207	175	208	248	170	209	181	181	291	165	153	2,354	196
紹介件数	R5年度		214	233	256	229	231	210	241	229	207	193	211	194	2,648	221
	R6年度 C	C	227	237	219	277	217	233	242	258	214	219	174	202	2,719	227
紹介率	R5年度	C/ (A-B)	75.6%	74.0%	71.9%	75.8%	66.6%	72.9%	67.3%	75.1%	64.1%	63.1%	66.4%	77.3%	70.6%	
	R6年度		75.9%	73.6%	74.2%	74.7%	67.2%	72.8%	71.4%	72.5%	67.3%	79.1%	84.1%	75.9%	73.6%	
	診療情報 提供料(I)	⑤	285	280	295	308	237	282	280	274	239	220	228	290	3,218	268
	診療情報提供料(I) 退院時情報有	⑥	143	163	154	136	169	124	139	138	130	116	104	107	1,623	135
逆紹介件数	R5年度	D=⑤+⑥	389	390	452	402	432	446	440	419	415	345	403	407	4,940	412
	R6年度 D		428	443	449	444	406	406	419	412	369	336	332	397	4,841	403
逆紹介率	R5年度	D/ (A-B)	137.5%	123.8%	127.0%	133.1%	124.5%	154.9%	122.9%	137.4%	128.5%	112.7%	126.7%	162.2%	131.7%	
	R6年度		143.1%	137.6%	152.2%	119.7%	125.7%	126.9%	123.6%	115.7%	116.0%	121.3%	160.4%	149.2%	131.1%	



3. 各部門の状況

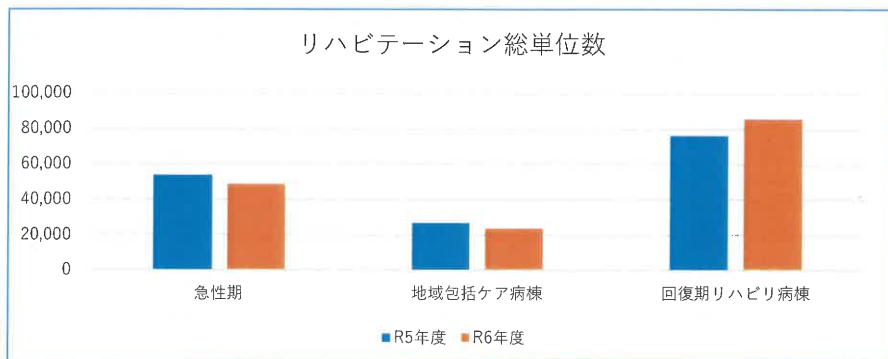
(1) リハビリテーション科統計

・リハビリテーション療法部実働スタッフ数

	理学療法士	作業療法士	言語聴覚士	計
R6年度	21.3	12	2.5	35.8
R5年度	21	11.8	2.5	35.3

・リハビリテーション総単位数

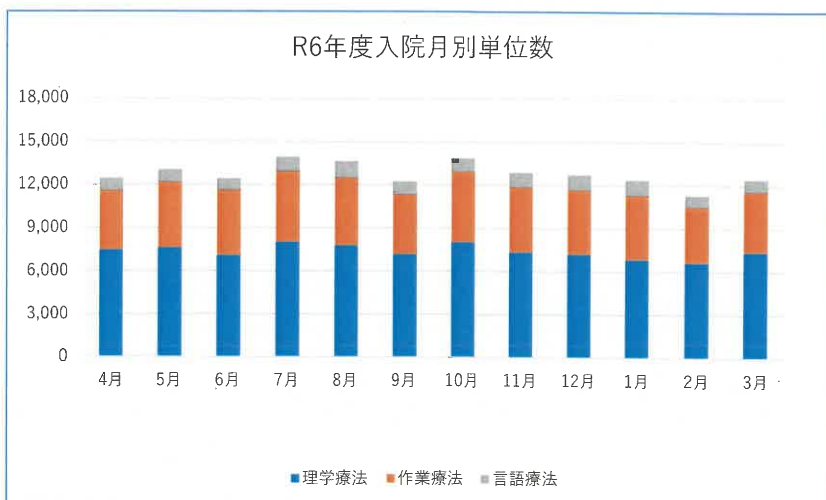
	急性期	地域包括ケア病棟	回復期リハビリ病	総単位数
R6年度	48,653	23,333	85,441	157,427
R5年度	53,805	26,677	76,307	156,789



・月別単位数

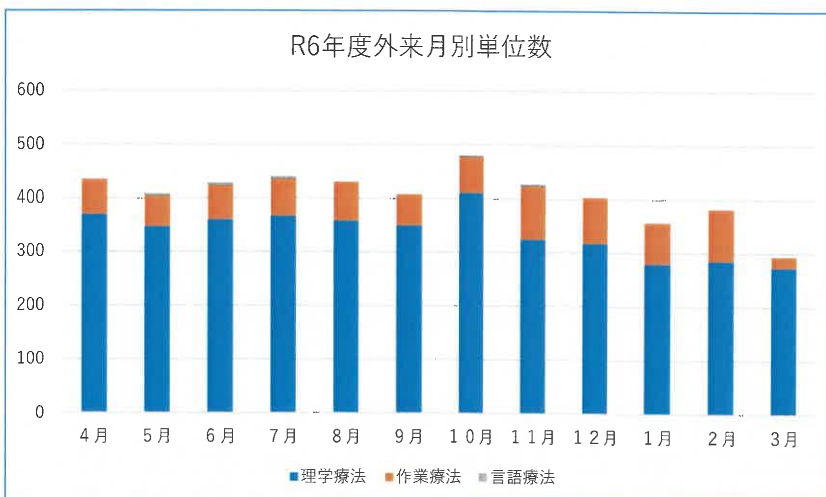
(1)入院

	理学療法	作業療法	言語療法	合計
4月	7,453	4,101	880	12,434
5月	7,592	4,559	887	13,038
6月	7,059	4,532	827	12,418
7月	7,992	4,910	1,035	13,937
8月	7,763	4,713	1,152	13,628
9月	7,151	4,157	908	12,216
10月	8,005	4,885	956	13,846
11月	7,298	4,514	1,054	12,866
12月	7,184	4,455	1,066	12,705
1月	6,820	4,471	1,067	12,358
2月	6,616	3,873	819	11,308
3月	7,340	4,209	859	12,408
合計	88,273	53,379	11,510	153,162



(2)外来

	理学療法	作業療法	言語療法	合計
4月	278	86	0	364
5月	295	66	0	361
6月	299	80	1	380
7月	333	105	4	442
8月	267	121	4	392
9月	277	108	11	396
10月	337	95	16	448
11月	302	68	5	375
12月	294	69	14	377
1月	241	41	6	288
2月	180	46	1	227
3月	239	36	0	275
合計	3,342	921	62	4,325

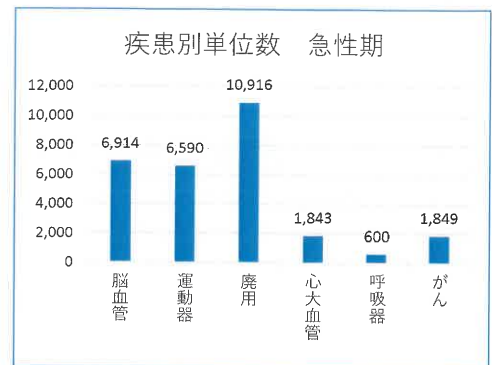


・疾患別単位数（急性期病棟 地域包括ケア病棟 回復期リハビリテーション病棟）

(1)理学療法

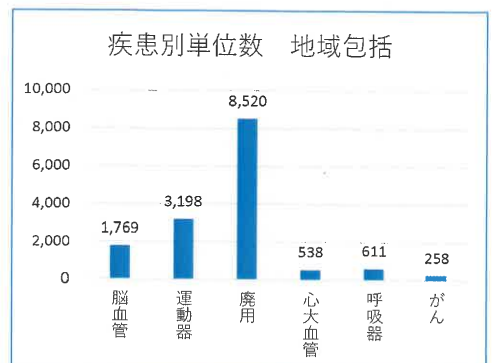
①急性期

	脳血管	運動器	廃用	心大血管	呼吸器	がん	計
4月	715	634	1,012	194	10	173	2,738
5月	667	380	1,142	182	22	104	2,497
6月	743	448	771	129	17	113	2,221
7月	811	665	1,042	181	40	129	2,868
8月	548	576	1,211	105	61	186	2,687
9月	392	575	798	90	37	214	2,106
10月	579	590	985	172	102	246	2,674
11月	565	475	741	101	109	154	2,145
12月	505	542	1,051	154	12	160	2,424
1月	443	528	775	147	61	90	2,044
2月	549	574	548	200	59	187	2,117
3月	397	603	840	188	70	93	2,191
計	6,914	6,590	10,916	1,843	600	1,849	28,712



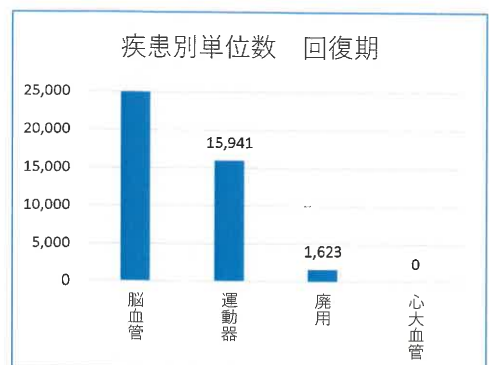
②地域包括

	脳血管	運動器	廃用	心大血管	呼吸器	がん	計
4月	80	330	552	30	19	0	1,011
5月	148	393	616	29	37	15	1,238
6月	92	187	748	6	14	27	1,074
7月	181	184	753	59	34	55	1,266
8月	169	208	661	24	0	37	1,099
9月	93	198	830	58	87	15	1,281
10月	155	172	883	51	144	8	1,413
11月	110	215	677	47	41	21	1,111
12月	140	179	680	59	90	15	1,163
1月	180	182	824	16	61	4	1,267
2月	181	335	625	69	63	18	1,291
3月	240	615	671	90	21	43	1,680
計	1,769	3,198	8,520	538	611	258	14,894



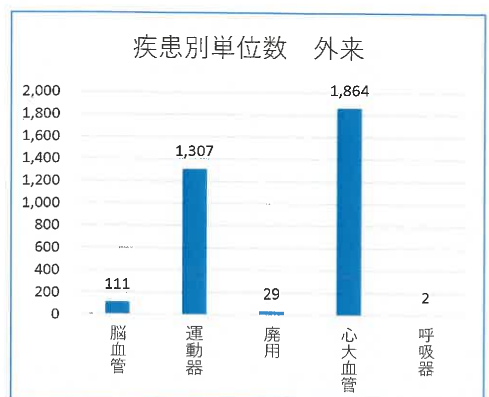
③回復期

	脳血管	運動器	廃用	心大血管	計
4月	2,238	1,466	0	0	3,704
5月	2,293	1,549	15	0	3,857
6月	2,431	1,206	125	0	3,762
7月	2,434	1,241	182	0	3,857
8月	2,246	1,585	146	0	3,977
9月	2,311	1,036	416	0	3,763
10月	2,373	1,193	351	0	3,917
11月	2,083	1,082	123	0	3,288
12月	1,949	1,622	26	0	3,597
1月	1,937	1,526	46	0	3,509
2月	1,823	1,308	76	0	3,207
3月	2,225	1,127	117	0	3,469
計	26,343	15,941	1,623	0	43,907



④外来

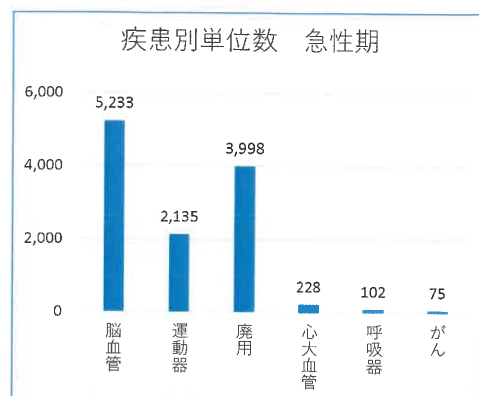
	脳血管	運動器	廃用	心大血管	呼吸器	計
4月	5	91	2	180	0	278
5月	6	121	2	165	0	294
6月	8	110	2	174	0	294
7月	14	143	2	174	0	333
8月	28	100	1	138	0	267
9月	11	118	5	141	0	275
10月	19	158	10	150	0	337
11月	8	113	5	156	0	282
12月	3	120	0	171	0	294
1月	3	82	0	156	0	241
2月	3	65	0	111	0	179
3月	3	86	0	148	2	239
計	111	1,307	29	1,864	2	3,313



(2)作業療法

①急性期

	脳血管	運動器	廃用	心大血管	呼吸器	がん	計
4月	485	218	343	16	0	0	1,062
5月	475	204	406	15	0	0	1,100
6月	599	133	356	27	0	0	1,115
7月	560	205	431	21	6	0	1,223
8月	339	141	548	0	35	13	1,076
9月	268	158	282	27	7	18	760
10月	432	236	309	60	13	0	1,050
11月	493	186	284	1	8	0	972
12月	412	303	434	31	0	0	1,180
1月	361	168	220	10	20	3	782
2月	483	104	106	17	13	18	741
3月	326	79	279	3	0	23	710
計	5,233	2,135	3,998	228	102	75	11,771



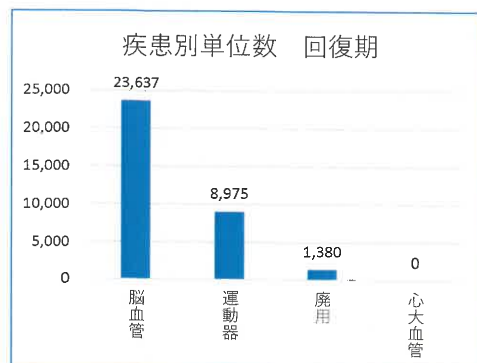
②地域包括

	脳血管	運動器	廃用	心大血管	呼吸器	がん	計
4月	48	82	260	0	5	0	395
5月	97	240	225	0	0	0	562
6月	72	171	284	2	0	0	529
7月	77	137	443	8	14	0	679
8月	86	21	410	0	0	0	517
9月	47	52	341	0	30	0	470
10月	130	122	510	8	42	0	812
11月	70	116	400	36	10	0	632
12月	63	91	390	0	10	0	554
1月	119	169	431	0	4	0	723
2月	110	192	306	0	0	0	608
3月	164	240	281	0	0	0	685
計	1,083	1,633	4,281	54	115	0	7,166



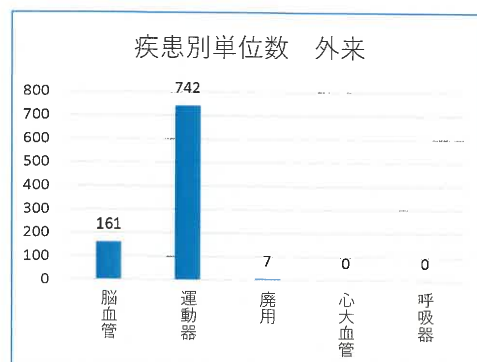
③回復期

	脳血管	運動器	廃用	心大血管	計
4月	1,860	784	0	0	2,644
5月	1,883	999	15	0	2,897
6月	2,209	573	104	0	2,886
7月	2,205	632	171	0	3,008
8月	2,043	939	138	0	3,120
9月	2,096	444	387	0	2,927
10月	2,231	498	294	0	3,023
11月	1,859	563	40	0	2,462
12月	1,800	916	5	0	2,721
1月	1,762	1,172	32	0	2,966
2月	1,686	766	72	0	2,524
3月	2,003	689	122	0	2,814
計	23,637	8,975	1,380	0	33,992



④外来

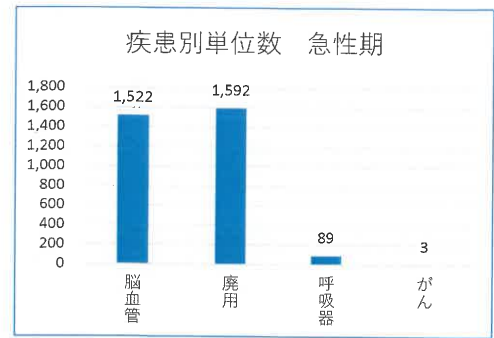
	脳血管	運動器	廃用	心大血管	呼吸器	計
4月	7	79	0	0	0	86
5月	4	62	0	0	0	66
6月	2	76	0	0	0	78
7月	14	91	0	0	0	105
8月	42	79	0	0	0	121
9月	38	70	0	0	0	108
10月	27	68	0	0	0	95
11月	16	43	0	0	0	59
12月	8	59	2	0	0	69
1月	0	37	4	0	0	41
2月	2	43	1	0	0	46
3月	1	35	0	0	0	36
計	161	742	7	0	0	910



(3)言語療法

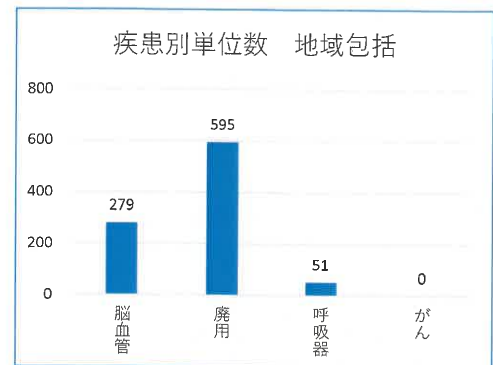
①急性期

	脳血管	廃用	呼吸器	がん	計
4月	129	133	4	0	266
5月	100	190	1	0	291
6月	128	144	0	0	272
7月	126	141	22	0	289
8月	109	216	18	0	343
9月	57	115	2	0	174
10月	88	109	3	0	200
11月	147	125	21	0	293
12月	215	140	0	0	355
1月	148	127	0	2	277
2月	162	81	8	1	252
3月	113	71	10	0	194
計	1,522	1,592	89	3	3,206



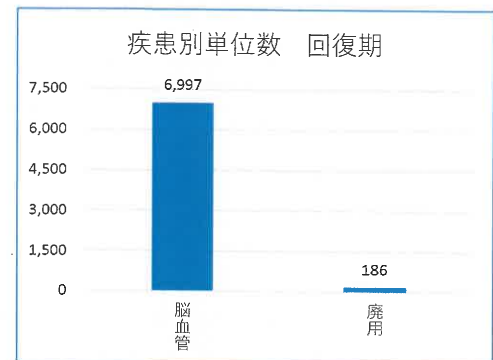
②地域包括

	脳血管	廃用	呼吸器	がん	計
4月	0	77	2	0	79
5月	6	6	2	0	14
6月	12	6	0	0	18
7月	30	26	8	0	64
8月	35	55	0	0	90
9月	10	108	13	0	131
10月	22	76	11	0	109
11月	24	55	2	0	81
12月	26	46	13	0	85
1月	57	62	0	0	119
2月	18	38	0	0	56
3月	39	40	0	0	79
計	279	595	51	0	925



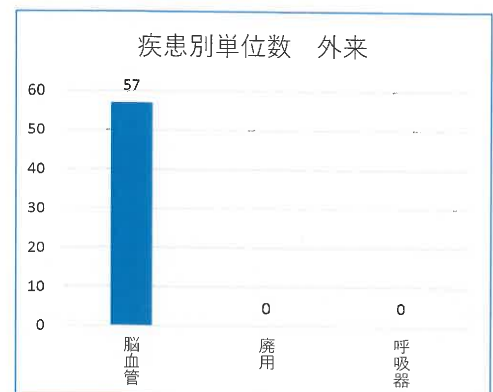
③回復期

	脳血管	廃用	計
4月	535	0	535
5月	579	0	579
6月	528	8	536
7月	661	17	678
8月	695	12	707
9月	554	44	598
10月	614	33	647
11月	576	0	576
12月	600	1	601
1月	616	15	631
2月	487	22	509
3月	552	34	586
計	6,997	186	7,183



④外来

	脳血管	廃用	呼吸器	計
4月	0	0	0	0
5月	0	0	0	0
6月	2	0	0	2
7月	2	0	0	2
8月	4	0	0	4
9月	11	0	0	11
10月	14	0	0	14
11月	4	0	0	4
12月	14	0	0	14
1月	6	0	0	6
2月	0	0	0	0
3月	0	0	0	0
計	57	0	0	57



(2) 栄養管理科統計

食種別給食数

(単位：食)

給食別	月	4月	5月	6月	7月	8月	9月	10月	11月	12月	1月	2月	3月	R6年度 合計	R5年度 合計	前年度 増減
	常食		1,354	1,233	1,516	1,552	1,197	1,045	1,180	1,804	1,558	1,329	1,631	1,441	16,840	13,049
学童児食								6		3			4	13	40	-27
妊産婦食		140	29	97	56	158	228	174	109	52	86	70	108	1,307	1,846	-539
小児食 離乳食		40	2	7	20		3	13	2		19	5		111	40	71
軟食														0	1,936	-1,936
易消化食		415	852	670	616	430	501	643	606	512	413	321	778	6,757	11,116	-4,359
全粥7分5分3分食		448	555	446	558	657	589	534	414	379	529	457	529	6,095	8,065	-1,970
普通流動食		63	148	115	50	74	79	83	57	131	43	64	144	1,051	1,334	-283
嚥下訓練食		1,801	2,048	1,593	1,779	2,211	1,581	1,545	1,273	1,116	1,149	888	699	17,683	18,270	-587
プリン・ゼリー食		92	64	42	45	62	146	75	134	68	128	50	70	976	453	523
アイスボール GFO		9	1	1	37	25	36	1	2	1	11	11	2	137	193	-56
アルジネードW		88	93	94	128	111	118	152	95	98	87	75	63	1,202	1,297	-95
水分ゼリー		6		13	108	14	19	4	8	4	11	8		195	83	112
扁摘食						9	25			16	22	13		85	92	-7
紅茶・白湯・トロミ茶・ 経口流動食		27	45		5	9	9	5	9	9	20	20	64	222	422	-200
検査食			4											4	4	0
経管流動食		112	135	106	284	232	315	175	207	227	382	707	616	3,498	3,639	-141
一般食合計		4,595	5,209	4,700	5,238	5,189	4,694	4,590	4,720	4,174	4,229	4,320	4,518	56,176	61,879	-5,703
エネギ [®] -コントロール食		1,652	2,094	1,955	2,214	2,029	1,832	1,815	1,778	2,170	2,454	2,059	2,180	24,232	29,727	-5,495
透析食		209	103	135	100	103	155	305	261	254	107	40	124	1,896	3,812	-1,916
腎臓食		381	275	315	242	141	99	84	272	318	182	157	225	2,691	4,344	-1,653
肝臓食		64	201	113	183	317	165	226	227	248	256	185	179	2,364	3,312	-948
脂質制限食		563	1,218	1,185	948	848	628	731	457	677	699	844	481	9,279	10,906	-1,627
胃術後食		40	32	28	59	66	25	107	81	19	86	10	16	569	1,725	-1,156
大腸術後食		98	118	115	172	114	162	123	223	215	138	123	123	1,724	2,424	-700
胃潰瘍食		222	210	289	166	17	129	282	223	52	132	96	112	1,930	1,591	339
貧血食		690	410	281	181	402	316	424	367	325	335	102	182	4,015	7,463	-3,448
痛風食		40	61			14	10		13					138	116	22
低残渣食（潰瘍性大腸 炎）		1			32		47		16				10	106	19	87
低残渣食（クローン）		75	79		28	6		11	8	3	31	23		264	472	-208
減塩食・妊娠高血圧食		4,962	4,793	4,440	5,121	4,452	4,105	4,671	4,608	4,868	4,649	4,734	5,586	56,989	63,695	-6,706
特別食合計		8,997	9,594	8,856	9,446	8,509	7,673	8,779	8,534	9,149	9,069	8,373	9,218	106,197	129,606	-23,409
合計		13,592	14,803	13,556	14,684	13,698	12,367	13,369	13,254	13,323	13,298	12,693	13,736	162,373	191,485	-29,112

割合

	一般食	特別食
給食数（食）	56,176	106,197
割合（％）	35	65

・特別食割合

特別食加算率% 集計方法 分母：食事療養費I算定数 分子：特別食加算算定数

		4月	5月	6月	7月	8月	9月	10月	11月	12月	1月	2月	3月	合計
R6	食事療養費I	15,204	16,656	15,544	17,252	16,129	14,099	15,306	15,436	15,481	15,929	14,691	15,929	187,656
	食事療養費I(流動)	112	135	106	284	229	314	175	207	227	382	707	382	3,260
	合計	15,316	16,791	15,650	17,536	16,358	14,413	15,481	15,643	15,708	16,311	15,398	16,311	190,916
	特別食加算	9,450	9,744	9,165	10,474	9,309	7,919	9,002	8,960	9,448	9,443	9,131	9,443	111,488
	特別食加算率%	61.7	58.0	58.6	59.7	56.9	54.9	58.1	57.3	60.1	57.9	59.3	57.9	58.4
R5	食事療養費I	15,374	16,932	16,422	16,962	17,535	16,370	15,759	14,976	16,321	15,827	16,710	17,124	196,312
	食事療養費I(流動)	458	499	575	456	337	163	281	212	245	202	215	185	3,828
	合計	15,832	17,431	16,997	17,418	17,872	16,533	16,040	15,188	16,566	16,029	16,925	17,309	200,140
	特別食加算	10,208	10,646	10,536	10,178	10,140	9,611	9,061	9,216	10,549	9,771	10,737	11,066	121,719
	特別食加算率%	64.5	61.1	61.9	58.4	56.7	58.1	56.5	60.7	63.7	61.0	63.4	63.9	60.8

・栄養指導件数 算定件数目標：入院・外来・透析予防指導・糖尿病教室で250件 7月より180件

上段：実施件数 下段：算定件数 糖尿病教室：加算対象回の患者参加人数のみ計上

		4月	5月	6月	7月	8月	9月	10月	11月	12月	1月	2月	3月	合計
R6	入院	95	113	79	97	72	82	97	93	79	53	61	68	989
		76	91	68	87	60	70	84	75	60	44	53	57	825
	外来	76	57	62	61	78	47	82	65	90	84	72	63	837
		76	56	62	61	78	47	81	65	90	83	72	63	834
	透析予防指導	14	12	14	10	13	10	13	13	14	18	13	14	158
	糖尿病教室	0	3	6	12	4	2	5	5	5	3	1	5	51
		0	1	2	4	0	0	2	2	1	0	0	2	14
	合計	185	185	161	180	167	141	197	176	188	158	147	150	2,035
		166	160	146	162	151	127	180	155	165	145	138	136	1,831
	目標達成率(%)	92.0	89.0	81.0	90.0	84.0	72.0	100.0	86.0	92.0	81.0	77.0	75.0	84.9
R5	入院	100	136	138	93	107	108	100	110	101	88	96	104	1,281
		92	118	119	82	94	99	89	95	81	70	76	81	1,096
	外来	79	62	67	60	60	45	71	54	69	59	69	59	754
		79	61	67	60	60	45	71	54	67	59	69	59	751
	透析予防指導	14	12	19	13	15	18	13	13	12	8	14	9	160
	糖尿病教室	1	1	4	4	0	2	1	2	2	4	5	7	33
		0	0	0	2	0	2	0	0	0	0	0	0	4
	合計	194	211	228	170	182	173	185	179	184	159	184	179	2,228
		185	191	205	157	169	164	173	162	160	137	159	149	2,011
	目標達成率(%)	74.0	76.0	82.0	87.0	94.0	91.0	96.0	90.0	89.0	76.0	88.0	82.0	85.4
前年度増減	入院	-5	-23	-59	4	-35	-26	-3	-17	-22	-35	-35	-36	-292
	外来	-3	-5	-5	1	18	2	11	11	21	25	3	4	83
	透析予防指導	0	0	-5	-3	-2	-8	0	0	2	10	-1	5	-2
	糖尿病教室	-1	2	2	8	4	0	4	3	3	-1	-4	-2	18
	合計	-9	-26	-67	10	-15	-32	12	-3	4	-1	-37	-29	-193
代行入力	入院	39	53	40	53	28	32	49	36	32	20	26	18	426
	外来	41	31	32	26	31	21	37	25	46	39	36	30	395
	嗜好調査等	9	7	9	9	15	9	12	15	14	13	15	11	138

・個人栄養指導件数

指示事項	4月		5月		6月		7月		8月		9月		10月		11月		12月		1月		2月		3月		合計	
	入院	外来	入院	外来	入院	外来	入院	外来	入院	外来	入院	外来	入院	外来	入院	外来	入院	外来	入院	外来	入院	外来	入院	外来	入院	外来
エネルギー制限食	22	61	25	42	20	42	30	43	11	56	12	35	20	55	14	39	16	60	13	58	11	52	18	45	212	588
腎臓食	4	4	3	4	3	5	4	5	2	8	3	1	1	8	4	7	3	7	2	5	2	6	0	8	31	68
肝臓食	1	1	3	1	0	1	1	1	0	0	2	1	3	0	2	3	1	2	0	0	2	1	0	0	15	11
胃・消化器術後食	11	0	8	0	5	1	15	0	8	0	15	0	14	0	22	0	10	1	7	0	12	1	11	0	138	3
胃潰瘍・低残渣食	7	0	4	0	3	0	4	0	1	2	7	1	4	0	5	0	2	1	2	1	3	0	4	1	46	6
脂質制限食	8	4	12	4	7	6	10	3	4	5	7	5	7	6	4	5	5	6	4	6	6	4	3	3	77	57
減塩食	30	6	37	6	33	6	28	7	29	7	23	4	35	11	29	10	33	13	13	14	21	6	23	6	334	96
貧血食	1	0	6	0	3	1	1	0	2	0	5	0	1	0	3	0	1	0	0	0	1	0	2	0	26	1
がん	0	0	0	0	0	0	1	0	0	0	0	0	1	0	0	0	0	0	0	0	0	0	0	0	2	0
嚥下食	8	0	8	0	5	0	2	2	8	0	2	0	9	2	7	1	4	0	4	0	0	1	7	0	64	6
低栄養	1	0	0	0	0	0	0	0	0	0	0	0	0	0	0	0	0	0	1	0	0	1	0	0	2	1
その他	2	0	7	0	0	0	1	0	7	0	6	0	2	0	3	0	4	0	7	0	3	0	0	0	42	0
実施指導件数	95	76	113	57	79	62	97	61	72	78	82	47	97	82	93	65	79	90	53	84	61	72	68	63	989	837
加算件数	76	76	91	56	68	62	87	61	60	78	70	47	94	81	75	65	60	90	44	83	53	72	57	63	835	834
栄養士代行入力数	39	41	53	31	40	32	53	26	28	31	32	21	49	37	36	25	32	46	20	39	26	36	18	30	426	395
透析予防指導	0	14	0	12	0	14	0	10	0	13	0	10	0	13	0	13	0	14	0	18	0	13	0	14	0	158
嗜好調査依頼	5	0	0	0	4	0	2	0	7	0	5	0	9	0	8	0	8	0	1	0	7	0	8	0	64	0
病室訪問（栄養士）	4	0	7	0	5	0	7	0	8	0	4	0	3	0	7	0	6	0	12	0	8	0	3	0	74	0

・糖尿病教室 出席者数（入院、外来）

	前半			後半			1ヵ月合計 延べ人数	1回あたり 平均人数
	医師	看護師	栄養士	医師	看護師	栄養士		
	薬剤師	栄養士	理学療法士	薬剤師	栄養士	理学療法士		
4月	0	2	1	3	1	0	7	1.2
5月	1	0	2	1	1	1	6	1.0
6月	3	2	2	1	2	4	14	2.3
7月	3	2	4	5	5	3	22	3.7
8月	1	1	1	2	3	1	9	1.5
9月	2	3	0	0	0	0	5	0.8
10月	1	1	1	1	2	1	7	1.2
11月	0	0	2	0	1	2	5	0.8
12月	2	2	2	2	2	0	10	1.7
1月	0	0	0	2	1	0	3	0.5
2月	0	0	0	0	0	1	1	0.2
3月	1	2	2	2	0	1	8	1.3
*学生は除く							年間合計 97	1ヵ月平均 8.1
								1回あたり平均 1.3

(3) 手術部統計

・診療科別算定件数

(単位：件)

診療科	4月	5月	6月	7月	8月	9月	10月	11月	12月	1月	2月	3月	R6年度 合計	R5年度 合計	前年度 増減
内科	87	93	81	96	76	77	97	90	94	86	87	68	1,032	980	52
小児科	0	0	0	0	0	0	0	0	0	0	0	0	0	0	0
外科	44	45	33	27	36	37	50	36	41	37	33	39	458	390	68
整形外科	58	60	48	69	51	48	56	50	49	49	42	33	613	670	-57
産婦人科	24	17	20	20	14	21	26	22	17	13	13	16	223	247	-24
脳神経外科	5	3	6	3	4	4	3	6	4	4	2	2	46	60	-14
眼科	36	34	30	30	33	30	40	26	20	35	17	27	358	378	-20
耳鼻咽喉科	11	2	3	5	6	2	9	7	2	11	10	6	74	91	-17
皮膚科	0	0	3	3	0	1	2	2	3	1	0	0	15	21	-6
泌尿器科	11	14	9	13	6	10	11	4	8	9	7	7	109	131	-22
リウマチ科	0	0	0	0	0	0	0	0	0	0	0	0	0	1	-1
放射線科	0	0	0	0	0	0	1	1	1	0	0	0	3	1	2
合計	276	268	233	266	226	230	295	244	239	245	211	198	2,931	2,970	-39

麻酔別件数

(単位：件)

名称	4月	5月	6月	7月	8月	9月	10月	11月	12月	1月	2月	3月	R6年度 合計	R5年度 合計	前年度 増減
トリガーポイント注射	23	27	25	30	31	32	25	30	25	21	18	25	312	337	-25
眼窩下神経ブロック	0	0	0	0	0	0	0	0	2	0	0	1	3	2	1
肩甲上神経ブロック	0	0	0	0	0	0	0	0	1	0	0	0	1	0	1
後頭神経ブロック	0	0	0	0	0	0	1	0	0	0	0	1	2	11	-9
硬膜外ブロック麻酔剤持続注入	0	0	0	0	0	0	0	0	0	0	0	0	0	1	-1
腰部硬膜外ブロック	0	0	0	0	0	0	0	0	0	0	0	0	0	2	-2
深頸神経叢ブロック	0	0	0	0	0	0	0	0	0	0	0	0	0	1	-1
神経根ブロック	0	0	0	0	0	0	0	0	0	1	1	1	3	1	2
神経根ブロック（神経破壊剤使	0	0	0	0	0	0	0	0	0	0	0	0	0	0	0
星状神経節ブロック	3	3	2	2	1	2	2	7	7	5	2	0	36	24	12
静脈麻酔（短時間のもの）	2	4	2	0	2	1	4	2	1	0	1	0	19	12	7
静脈麻酔（長時間のもの）	11	12	10	11	7	13	12	8	13	7	7	8	119	118	1
仙骨部硬膜外ブロック	18	12	12	16	13	10	5	11	12	10	11	9	139	125	14
腹腔神経叢ブロック（神経破壊	0	0	0	0	0	0	0	0	0	0	0	0	0	0	0
肋間神経ブロック	0	3	5	2	3	2	2	1	2	1	2	2	25	4	21
肋間神経ブロック（神経破壊剤	0	0	0	0	0	0	0	0	0	0	0	0	0	0	0
経仙骨孔神経ブロック	0	0	0	0	0	0	0	0	0	0	0	0	0	3	-3
頸・胸部硬膜外ブロック	1	0	1	1	0	0	0	0	1	0	0	0	4	0	4
球後麻酔	0	0	0	0	0	0	0	0	0	0	0	0	0	0	0
局所麻酔	0	0	0	0	0	0	0	0	1	0	0	0	1	0	1
表面麻酔	0	0	0	0	0	0	0	0	0	0	0	0	0	0	0
硬膜外麻酔（胸部）	0	1	0	0	0	0	0	0	0	0	0	0	1	0	1
硬膜外麻酔（腰部）	1	0	1	1	0	0	0	0	0	0	0	0	3	2	1
硬膜外麻酔後、麻酔剤持続注入	45	36	38	30	37	43	56	48	58	41	53	40	525	536	-11
脊椎麻酔	11	6	5	19	15	12	8	5	9	15	5	6	116	119	-3
閉鎖式全麻（坐位低血圧）	0	0	0	0	0	0	0	0	0	0	0	0	0	0	0
閉鎖式全麻2（分離肺換気）	0	0	0	0	0	0	0	0	0	0	0	0	0	0	0
閉鎖循環式全身麻酔3（伏臥位	24	24	28	27	20	22	19	23	23	21	16	16	263	278	-15
閉鎖循環式全身麻酔4（側臥位	3	3	2	8	2	3	7	7	5	3	7	5	55	58	-3
閉鎖循環式全身麻酔5（その他	72	73	62	74	59	62	69	65	67	68	62	51	784	820	-36
閉鎖循環式全麻4（腹腔鏡下	14	16	12	9	12	9	18	15	15	15	16	12	163	135	28
閉鎖循環式全麻5（麻酔困難）	3	5	3	1	5	3	1	5	3	4	2	1	36	59	-23
閉鎖全麻2（困難・低血圧）	0	0	0	0	0	0	0	0	0	0	0	0	0	0	0
閉鎖全麻2（困難・分離肺換気	0	0	0	0	0	0	0	0	0	0	1	0	1	0	1
閉鎖全麻3（困難・伏臥位）	0	0	1	1	2	1	0	1	1	0	0	0	7	15	-8
閉鎖全麻4（困難・側臥位）	1	1	0	0	0	0	0	0	0	0	1	1	4	2	2
閉鎖全麻4（困難・腹腔鏡下）	0	0	0	0	1	1	0	0	1	0	1	0	4	10	-6
麻酔管理料（Ⅰ）（脊椎麻酔）	0	0	0	2	0	0	0	0	1	1	0	0	4	4	0
麻酔管理料（閉鎖循環式全身麻	6	7	14	14	15	14	15	17	10	17	10	10	149	132	17
合計	238	233	223	248	225	230	244	247	256	230	216	189	2,779	2,811	-32

	4月	5月	6月	7月	8月	9月	10月	11月	12月	1月	2月	3月	合計
手術件数総数 R6	125	122	101	129	115	113	121	105	100	119	88	92	1,330
R5	120	129	129	124	131	102	108	113	108	102	127	110	1,403
内科	2	2	3	3	2	3	1	2	1	1	0	0	20
外科	28	28	19	18	19	25	29	26	24	31	25	23	295
整形外科	44	43	39	55	44	39	38	40	44	41	35	29	491
産婦人科	14	15	10	15	12	12	13	12	10	9	8	10	140
脳外科	1	1	2	1	1	1	1	1	2	1	0	1	13
眼科	21	24	23	24	27	23	28	17	15	26	14	23	265
耳鼻科	5	2	1	1	1	2	3	1	1	4	3	3	27
泌尿器科	10	7	4	12	9	8	8	6	2	6	3	3	78
<緊急手術・全麻下>													
救急日(時間外・休日)	1	4	1	1	1	0	2	0	1	1	2	2	16
救急日外(時間外・休日)	1	0	1	3	2	2	1	1	1	3	1	0	16
(時間内)	4	4	5	1	6	2	1	2	7	5	1	3	41
<緊急手術・全麻外>													
(時間外・休日)	0	1	0	0	0	1	0	0	0	0	0	0	2
(時間内)	4	4	3	2	2	1	4	2	4	3	0	2	31
手術日数	21	21	20	22	21	19	22	20	20	21	18	20	20.42
一日平均手術件数	6	5.8	5.0	5.8	5.5	5.9	5.5	5.3	5.0	5.6	4.9	4.6	5.4
全身麻酔件数	75	78	65	74	64	66	70	69	70	72	64	52	819
(一日平均全麻件数)	3.6	3.7	3.2	3.4	3.0	3.5	3.2	3.5	3.5	3.4	3.6	2.6	3.4
腰麻・硬麻件数(各科)	11	4	4	11	14	11	8	5	9	12	5	7	101
腰麻・硬麻件数(麻酔科)	1	3	2	6	1	0	0	0	0	3	0	0	16
外科													
PD	0	0	0	0	0	0	0	0	0	0	0	0	0
乳癌	3	3	1	3	1	4	4	4	2	4	4	3	36
肝臓手術	0	0	0	0	0	0	0	0	0	0	0	1	1
脾臓	0	0	0	0	0	0	0	0	0	0	0	0	0
小腸	1	0	0	0	1	1	1	1	0	0	0	1	6
腹腔鏡手術 胆摘	1	4	0	0	1	2	4	2	3	3	3	2	25
開腹	1	1	0	0	0	0	1	0	1	0	0	2	6
胃	0	0	0	0	0	0	1	0	1	1	0	1	4
開腹	0	0	0	0	0	0	0	0	0	0	0	0	0
大腸	1	2	1	3	3	2	4	6	4	1	4	2	33
開腹	3	1	1	0	1	0	2	0	0	1	1	0	10
ヘルニア	0	3	2	3	1	1	1	6	4	2	4	3	30
前方	3	2	3	0	4	1	1	1	1	2	2	1	21
虫垂	0	0	4	2	5	1	0	0	3	4	2	0	21
その他	14	12	6	6	3	14	10	5	5	13	4	8	100
整形外科													
人工骨頭	2	3	1	3	0	1	3	3	1	2	1	2	22
TKA(再置換)	1	2	3	4	4	3	3	1	3	2	1	0	27
THA(再置換)	1	1	2	3	2	1	3	4	3	3	4	3	30
脊椎手術 MED・MEI	22	23	27	27	22	23	16	21	21	21	13	15	251
FED	0	2	0	2	2	0	2	0	1	2	3	1	15
その他脊椎手術	1	0	0	1	1	0	2	2	2	0	3	1	13
大腿骨骨折	3	2	2	9	3	2	3	1	8	4	3	3	43
その他骨折	3	4	2	5	5	5	4	4	2	3	5	1	43
その他手術	11	6	2	1	5	4	2	4	3	4	2	3	47
産婦人科													
腹腔鏡手術	5	5	2	0	2	1	6	1	2	1	2	3	30
帝王切開	2	2	1	2	2	2	2	1	3	3	0	0	20
D&C	1	0	1	1	0	0	2	2	0	0	0	0	7
子宮悪性腫瘍手術	0	0	1	0	0	1	0	0	0	0	1	0	3
その他手術	6	8	5	12	8	8	3	8	5	5	5	7	80

* () 開腹に変更

(4) HCU統計

(単位：人)

	4月	5月	6月	7月	8月	9月	10月	11月	12月	1月	2月	3月	R6年度 合計	R5年度 合計	前年度 増減
HCU入室患者数	64	71	48	71	59	54	64	56	58	49	42	49	685	844	-159
内科	25	18	12	23	24	16	26	23	16	19	22	27	251	372	-121
外科	14	16	6	11	13	9	13	9	8	9	8	7	123	125	-2
整形外科	21	28	21	33	17	23	20	15	25	14	6	11	234	268	-34
産婦人科		1	2	1	1	1			1		1		8	7	1
脳外科	3	8	7	3	4	4	5	8	8	7	5	4	66	69	-3
泌尿器科								1					1	2	-1
耳鼻科	1					1							2	1	1
リハビリテーション科													0	0	0
平均在室日数(日)	2.0	2.0	2.2	2.2	1.8	1.9	2.4	2.0	2.2	2.9	2.4	2.7	2.2	2.0	0.2
内科	2.3	3.8	4.1	4.3	3.9	2.9	3.8	3.7	2.9	3.4	3.7	3.2	3.5	3.3	0.2
外科	2.0	1.2	2.3	1.7	1.4	2.0	1.3	1.2	1.3	1.8	2.0	3.7	1.8	1.6	0.3
整形外科	1.0	1.1	1.0	1.1	1.0	1.2	1.0	1.0	1.0	1.2	1.1	1.0	1.1	1.1	0.0
産婦人科		1.0	1.0	1.0	1.0	1.0			4.0		1.0		1.4	1.0	0.4
脳外科	3.8	3.1	2.8	3.0	1.8	3.3	3.4	3.1	1.8	5.3	4.0	3.0	3.2	2.7	0.5
泌尿器科								1.0					1.0	-	-
耳鼻科	1.0					1.0							-	-	-
リハビリテーション科													-	-	-
病床利用率 (%)	60.0	65.4	54.8	80.6	65.0	51.0	66.4	69.0	50.7	62.2	75.0	65.4	63.8	75.1	-11.3
平均年齢 (歳)	76.2	77.4	76.4	77.6	69.5	76.7	74.7	78.2	77.1	78.0	78.4	75.7	76.3	76.3	0.0

(5)内視鏡センター統計

(単位：件)

月 区分	4月	5月	6月	7月	8月	9月	10月	11月	12月	1月	2月	3月	R6年度 合計	R5年度 合計	前年度 比 増減
上部	229	284	253	275	263	253	275	279	266	226	150	191	2,944	2,898	46
上部止血	5	3	2	3	1	2	8	5	14	4	3	0	50	23	27
経鼻	16	36	29	37	18	29	45	34	17	14	23	7	305	240	65
上部異物除去術	0	0	0	1	0	0	1	0	1	1	0	0	4	2	2
アミキサ除去術	0	1	0	0	1	0	0	0	0	0	0	1	3	2	1
上部下部ステント挿入術	0	0	1	2	0	0	1	0	0	1	1	1	7	4	3
ルカスチューブ挿入術	0	0	0	1	0	0	0	0	0	0	0	1	2	0	2
ESD	2	2	3	4	5	7	3	2	2	3	3	2	38	57	-19
EMRポリペクトミー	0	0	0	0	0	0	0	0	3	0	0	1	4	2	2
EVL	0	0	0	0	0	0	0	0	0	0	0	0	0	3	-3
PEG造設	1	0	1	0	2	1	1	1	1	5	3	2	18	21	-3
ダブルバルーン	0	0	0	0	0	0	1	0	0	3	1	1	6	12	-6
SF	29	22	25	30	24	23	26	21	19	24	26	17	286	273	13
TCF	40	34	32	28	35	25	20	43	40	23	30	33	383	355	28
下部ポリペク	40	54	39	43	32	31	44	37	35	37	38	31	461	448	13
下部止血	1	1	3	8	3	0	0	4	2	1	3	1	27	17	10
上部下部拡張術	2	0	1	0	1	2	2	2	5	0	1	1	17	16	1
超音波内視鏡	0	3	0	1	0	2	2	1	2	1	0	1	13	28	-15
ERCP	8	3	9	7	5	5	3	7	8	7	1	1	64	76	-12
食道静脈瘤硬化療法EIS	0	0	0	0	0	0	0	0	0	0	0	0	0	0	0
カプセル内視鏡	0	0	0	0	1	1	2	1	1	0	0	0	6	11	-5
BF	0	0	0	5	3	2	2	3	4	0	1	5	25	0	25
胸腔鏡	/	/	/	/	/	/	1	1	0	1	4	2	9	0	9
合計	373	443	398	445	394	383	437	441	420	351	288	299	4,672	4,488	184

【参考】

ESD	-	粘膜下層剥離術	EMR
-	粘膜切除術		
EVL	-	食道静脈瘤結紮術	PEG造設
-	胃ろう		
SF	-	S状結腸内視鏡	TCF

(6) 腎透析センター統計

・血液浄化件数

浄化方法	外来		入院		小計		R6年度 合計
	男性	女性	男性	女性	男性	女性	
血液透析法(HD)	1,537	694	226	125	1,763	819	2,582
ECUM	9		11	1	20	1	21
血液透析濾過法(HDF)							
白血球吸着							
血漿吸着法(PA)			83		83		83
血漿交換法(PE)							
二重膜濾過血漿交換法(DFPP)							
血液濾過法(HF)							
血液吸着法(DHP)				2		2	2
持続的血液透析濾過法(CHDF)				1		1	1
持続的血液濾過法(CHF)							
持続的血液透析法(CHD)							
オンラインHDF	753	861	34	14	787	875	1,662
IHDF			84	3	84	3	87
総計	2,299	1,555	438	146	2,737	1,701	4,438
実患者数					23	10	33
その他	CAPT : 24						

腹膜透析 実患者数	20	12	4	0	24	12	36
-----------	----	----	---	---	----	----	----

(7) 病理・検査統計

・病理組織細胞診検査

区分	月	4月	5月	6月	7月	8月	9月	10月	11月	12月	1月	2月	3月	R6年度 合計	R5年度 合計	前年度 増減
組織診断		143	129	120	141	126	131	166	143	142	127	108	111	1,587	1,486	101
迅速		4	3	1	2	2	5	1	2	4	7	5	0	36	36	0
免疫染色		32	22	20	39	31	35	36	34	30	22	23	26	350	309	41
婦人科材料細胞診		217	219	229	230	242	244	292	286	249	207	185	181	2,781	2,721	60
その他材料細胞診		60	76	68	73	78	74	76	80	66	78	72	62	815	815	0
合計		456	449	438	485	479	489	571	545	491	441	393	380	5,617	5,367	250

・組織診(診療科別)

区分	月	4月	5月	6月	7月	8月	9月	10月	11月	12月	1月	2月	3月	R6年度 合計	R5年度 合計	前年度 増減
内科		69	83	76	78	78	71	95	85	87	72	65	72	931	874	57
外科		34	22	17	25	25	30	40	29	32	31	28	17	330	298	32
整形外科		0	0	0	0	0	0	1	1	0	0	0	1	3	21	-18
産婦人科		21	16	16	24	11	17	18	19	18	12	9	18	199	173	26
脳外科		0	0	0	0	0	0	0	0	0	0	0	0	0	1	-1
眼科		0	1	0	0	1	0	0	1	1	1	0	1	6	5	1
耳鼻科		9	1	1	1	2	3	3	1	0	0	2	1	24	16	8
皮膚科		1	3	7	3	2	4	3	1	3	5	0	0	32	32	0
泌尿器科		9	3	3	10	7	6	6	6	1	6	4	1	62	65	-3
小計		143	129	120	141	126	131	166	143	142	127	108	111	1,587	1,485	102

・細胞診(材料別)

区分	月	4月	5月	6月	7月	8月	9月	10月	11月	12月	1月	2月	3月	R6年度 合計	R5年度 合計	前年度 増減
婦人科材料		217	219	229	230	242	244	292	286	249	207	185	181	2,781	2,721	60
呼吸器		4	4	11	7	12	9	14	19	12	14	7	11	124	96	28
泌尿器		42	57	47	48	59	52	45	47	37	50	43	34	561	538	23
体腔液		4	8	6	8	4	6	9	9	8	8	14	6	90	86	4
乳腺		1	0	1	3	2	0	1	0	1	0	1	2	12	15	-3
甲状腺		5	4	0	1	1	6	3	1	0	3	6	3	33	17	16
消化器		3	1	0	2	0	0	4	0	4	2	0	1	17	47	-30
リンパ節		1	2	0	3	0	0	0	2	2	1	1	5	17	11	6
その他		0	0	3	1	0	1	0	2	2	0	0	0	9	5	4
合計		277	295	297	303	320	318	368	366	315	285	257	243	3,644	3,536	108

・剖検

区分	月	4月	5月	6月	7月	8月	9月	10月	11月	12月	1月	2月	3月	R6年度 合計	R5年度 合計	前年度 増減
剖検数		0	1	0	0	1	1	0	1	1	1	0	0	6	4	2

・臨床病理検討会(CPC)

区分	月	4月	5月	6月	7月	8月	9月	10月	11月	12月	1月	2月	3月	R6年度 合計	R5年度 合計	前年度 増減
症例数		0	0	0	0	0	0	1	1	2	0	0	0	4	5	-1

・検体検査件数

入院件数

(単位：件)

区分	4月	5月	6月	7月	8月	9月	10月	11月	12月	1月	2月	3月	R6年度 合計	R5年度 合計	前年度 増減
尿	689	674	587	777	702	537	613	573	668	619	600	604	7,643	7,352	291
糞便	9	16	11	12	5	8	14	11	12	10	8	12	128	140	-12
穿刺・採取	12	9	6	13	16	10	14	13	10	8	8	7	126	124	2
生化学	20,795	21,214	17,074	23,402	21,036	17,966	20,504	19,414	20,344	22,022	18,999	19,532	242,302	237,535	4,767
血液	2,173	2,208	1,857	2,491	2,336	1,877	2,045	1,991	2,060	2,201	1,894	1,929	25,062	24,155	907
微生物	529	582	538	641	607	479	491	483	608	614	524	509	6,605	6,658	-53
免疫血清	1,590	1,578	1,418	1,818	1,674	1,341	1,676	1,504	1,704	1,972	1,573	1,574	19,422	19,121	301
心電・心音	306	339	265	323	306	258	307	308	349	339	312	305	3,717	3,525	192
脳波	23	24	21	25	10	16	20	16	23	12	12	20	222	144	78
呼吸機能	12	14	18	10	16	8	24	20	10	12	24	20	188	122	66
超音波	53	68	57	50	60	34	53	45	46	40	59	46	611	702	-91
心カテ 他	2,139	2,159	2,261	2,526	2,215	1,905	1,907	1,986	2,155	2,621	2,264	2,364	26,502	26,709	-207
内視鏡	34	37	18	45	38	27	46	28	36	35	31	33	408	420	-12
眼底 他	119	161	157	129	130	131	146	110	127	201	124	145	1,680	1,666	14
合計	28,483	29,083	24,288	32,262	29,151	24,597	27,860	26,502	28,152	30,706	26,432	27,100	334,616	328,373	6,243

外来件数

(単位：件)

区分	4月	5月	6月	7月	8月	9月	10月	11月	12月	1月	2月	3月	R6年度 合計	R5年度 合計	前年度 増減
尿	2,776	2,830	2,584	2,795	2,805	2,630	2,874	2,497	2,698	2,432	2,396	2,461	31,778	31,848	-70
糞便	27	38	27	27	26	36	22	15	20	15	17	18	288	326	-38
穿刺・採取	11	22	9	11	7	16	8	11	16	32	32	17	192	238	-46
生化学	46,444	45,691	43,401	46,386	46,343	43,528	48,570	41,402	46,184	43,322	39,646	42,960	533,877	525,735	8,142
血液	5,401	5,352	5,095	5,376	5,376	5,014	5,581	4,810	5,292	5,020	4,551	4,835	61,703	61,818	-115
微生物	231	192	190	245	207	281	294	193	222	246	187	202	2,690	2,503	187
免疫血清	2,799	2,854	2,811	3,038	2,989	2,701	2,948	2,763	2,889	3,185	2,546	2,734	34,257	32,898	1,359
心電・心音	829	783	791	824	861	711	878	757	811	788	734	641	9,408	9,471	-63
脳波	4	1	4	11	14	1	3	2	6	2	3	6	57	88	-31
呼吸機能	142	160	138	166	134	164	194	168	120	154	108	116	1,764	1,464	300
超音波	713	702	653	808	702	715	834	713	685	654	598	650	8,427	8,557	-130
心カテ 他	503	474	453	481	419	461	525	400	445	384	387	439	5,371	5,259	112
内視鏡	268	278	266	242	244	268	287	296	257	233	193	267	3,099	2,897	202
眼底 他	2,074	2,043	1,846	1,819	1,734	1,793	2,076	1,804	1,679	1,511	1,444	1,816	21,639	23,303	-1,664
合計	62,222	61,420	58,268	62,229	61,861	58,319	65,094	55,831	61,324	57,978	52,842	57,162	714,550	706,405	8,145

・輸血用血液製剤使用件数

(単位：件)

区分	月	4月	5月	6月	7月	8月	9月	10月	11月	12月	1月	2月	3月	R6年度合計	R5年度合計	前年度増減
RBC剤 (C)		49	30	32	52	26	35	51	43	34	39	26	18	435	372	63
RBC (T)		47	29	32	44	24	29	51	42	34	39	24	18	413	354	59
返却		2	1	0	8	2	6	0	1	0	0	2	0	22	18	4
C/T比		1.04	1.03	1.00	1.18	1.08	1.21	1.00	1.02	1.00	1.00	1.08	1.00	1.05	1.05	0.00
使用率		95.9	96.7	100.0	84.6	92.3	82.9	100.0	97.7	100.0	100.0	92.3	100.0	94.9	95.2	-0.22
RBC (単位)		90	54	58	86	46	56	98	84	68	76	48	36	800	688	112
FFP (単位)		36	12	16	4	26	20	16	16	20	6	0	0	172	246	-74
PC (単位)		60	0	30	0	30	0	20	10	40	40	10	0	240	345	-105
製剤計 (1単位)		186	66	104	90	102	76	134	110	128	122	58	36	1,212	1,279	-67
自己血件数		0	0	0	0	0	0	0	0	0	0	0	0	0	4	-4
自己血 (1単位)		0	0	0	0	0	0	0	0	0	0	0	4	4	14	-10
RBC(1単位)計		90	54	58	86	46	56	98	84	68	76	48	36	800	702	98
FFP/RBC (比)		0.40	0.22	0.28	0.05	0.57	0.36	0.16	0.19	0.29	0.08	0.00	0.00	0.22	0.34	-0.12
7M7シ/RBC(比)		0.60	3.01	0.86	0.63	2.72	1.41	1.11	1.14	0.86	2.30	3.99	2.43	1.55	2.42	-0.87
手術件数		126	122	102	131	115	113	121	105	100	119	88	92	1,334	1,408	-74
請求総額		1,654,336	654,276	899,320	925,484	900,456	711,250	1,143,570	1,044,640	1,145,196	1,162,570	535,044	326,376	11,102,518	11,540,414	-437,896

・輸血件数

(単位：件)

区分	月	4月	5月	6月	7月	8月	9月	10月	11月	12月	1月	2月	3月	R6年度合計	R5年度合計	前年度増減
RBC(人赤血球濃厚液)		34	23	26	40	23	23	40	30	26	30	18	13	326	291	35
FFP(新鮮凍結人血漿)		6	3	6	3	6	4	4	4	6	3	0	0	45	58	-13
PC(人血小板濃厚液)		5	0	3	0	2	0	2	1	2	4	1	0	20	27	-7
合計		45	26	35	43	31	27	46	35	34	37	19	13	391	376	15

・輸血廃棄

区分	月	4月	5月	6月	7月	8月	9月	10月	11月	12月	1月	2月	3月	R6年度合計	R5年度合計	前年度増減
廃棄 (1単位)		2	0	4	8	2	0	6	0	0	0	0	2	24	36	-12
廃棄金額(円)		0	0	36,264	72,718	18,132	0	54,586	0	0	0	0	18,132	199,832	309,194	-109,362
廃棄率/全(%)		1.08	0.00	3.85	8.89	1.96	0.00	4.48	0.00	0.00	0.00	0.00	5.56	1.98	2.81	-0.83
廃棄率/M(%)		0.00	0.00	6.90	6.98	4.35	0.00	4.08	0.00	0.00	0.00	0.00	5.56	2.25	3.49	-1.24
廃棄 (RCC)(本)		0	0	2	3	1	0	2	0	0	0	0	1	9	12	-3
廃棄 (FFP)(本)		0	0	0	1	0	0	1	0	0	0	0	0	2	5	-3
廃棄 (PC)(本)		0	0	0	0	0	0	0	0	0	0	0	0	0	0	0
廃棄 (自己血) (本)		1	0	0	0	0	0	0	0	0	0	0	0	1	1	0
合計		1	0	2	4	1	0	3	0	0	0	0	1	12	18	-6

・生理機能検査件数

(単位：件)

区分	月	4月	5月	6月	7月	8月	9月	10月	11月	12月	1月	2月	3月	R6年度 合計	R5年度 合計	前年度 増減
心電図		1,101	1,153	1,094	1,156	1,145	1,032	1,356	1,083	1,177	1,045	991	878	13,211	13,056	155
加算平均心電図		0	2	0	0	0	0	0	0	0	0	0	0	2	1	1
ダブルマスター		27	40	32	43	30	28	42	36	25	31	29	21	384	384	0
トレッドミル		4	2	4	10	9	4	5	4	3	3	2	3	53	57	-4
CPX		3	0	0	0	0	1	1	0	1	1	0	1	8	8	0
ホルター心電図		27	19	21	22	30	16	27	15	16	22	21	19	255	278	-23
ABPM (24H心電血圧記録検査)		2	3	1	2	2	0	1	3	0	1	0	2	17	18	-1
UCG (心臓超音波検査)		156	124	138	172	156	136	150	163	157	152	137	150	1,791	1,842	-51
呼吸機能		131	165	161	188	173	176	206	188	153	145	108	99	1,893	1,082	811
呼吸機能(+FRC,DLCO)		11	5	6	5	6	9	17	6	3	5	7	10	90	69	21
ABI (動脈硬化検査)		42	48	42	46	42	30	38	24	41	37	32	27	449	399	50
重心動揺		4	13	10	8	5	10	14	4	8	13	9	5	103	93	10
脳波		13	11	14	19	20	7	14	10	14	8	6	15	151	182	-31
PSG (睡眠時無呼吸検査)		3	0	3	1	2	0	1	0	1	2	0	2	15	15	0
NCV (神経伝導速度)		17	25	15	22	14	18	31	21	26	9	23	20	241	288	-47
ENOG (顔面神経検査)		0	2	0	0	0	1	0	1	1	0	2	2	9	8	1
ABR (聴性脳幹反応)		1	2	0	2	1	0	1	2	2	1	3	0	15	31	-16
SSEP (短潜時体性感覚誘発電位)		0	3	0	1	0	1	2	5	5	1	3	0	21	46	-25
SSR		0	0	0	0	1	0	1	0	0	0	0	0	2	0	2
針筋電図		0	0	2	0	1	0	0	1	0	0	0	0	4	0	4
頸動脈エコー		18	36	27	27	24	18	27	36	24	18	26	27	308	255	53
経食道エコー		1	4	0	1	1	2	1	0	1	0	0	0	11	21	-10
腹部エコー		145	161	177	197	176	161	209	194	177	139	114	117	1,967	1,790	177
表在エコー		94	84	89	100	106	87	114	92	93	75	71	104	1,109	1,066	43
下肢エコー		9	26	26	25	25	31	21	14	23	28	21	22	271	332	-61
CAG・PTCA		34	30	23	17	31	28	30	30	38	28	28	32	349	337	12
合計		1,843	1,958	1,885	2,064	2,000	1,796	2,309	1,932	1,989	1,764	1,633	1,556	22,729	21,658	1,071

(8) 中央管理機器統計

中央管理機器月別貸出率(%)

[%]

	年度	4月	5月	6月	7月	8月	9月	10月	11月	12月	1月	2月	3月	月平均
輸液ポンプ	R6	83.0	82.6	74.2	86.4	91.7	90.5	90.6	87.5	85.2	83.1	82.4	81.0	84.9
	R5	84.9	87.0	78.5	77.8	78.0	85.4	85.8	91.1	90.3	91.0	91.1	84.9	85.5
シリンジポンプ	R6	86.6	89.4	90.5	92.2	94.6	96.8	94.5	96.9	96.0	94.0	82.0	71.1	90.4
	R5	85.8	90.3	87.8	91.0	92.6	93.8	89.2	91.0	87.8	84.3	83.5	83.2	88.4
低圧持続吸引器	R6	26.5	38.7	46.7	23.4	6.5	44.2	46.8	42.5	12.9	46.8	65.2	39.5	36.6
	R5	18.3	41.1	22.5	21.8	19.4	32.5	6.5	16.7	29.0	0.0	42.2	33.9	23.7

(9) 画像技術科統計

・撮影件数

(単位：件)

撮影項目	撮影検査	4月	5月	6月	7月	8月	9月	10月	11月	12月	1月	2月	3月	R6年度 合計	R5年度 合計	前年度 増減
単純撮影	一般撮影	1,787	1,912	1,756	2,084	1,919	1,726	1,894	1,793	1,793	1,879	1,661	1,714	21,918	21,231	687
透視撮影	透視診断（造影）	89	106	79	113	102	89	134	113	82	71	70	74	1,122	1,128	-6
血管撮影	心血管（再掲）	29	32	21	16	27	27	35	26	34	26	24	31	328	310	18
	アブレーション（再掲）	12	13	12	13	9	13	11	10	13	7	11	7	131	124	7
	その他（再掲）	12	11	6	11	9	11	14	11	14	11	10	11	131	130	1

・特殊撮影件数

撮影項目	撮影検査	4月	5月	6月	7月	8月	9月	10月	11月	12月	1月	2月	3月	R6年度 合計	R5年度 合計	前年度 増減
特殊撮影	乳房撮影	111	129	123	121	128	119	163	132	118	81	71	73	1,369	1,288	81
	骨密度測定	125	144	129	146	125	116	118	107	120	82	100	123	1,435	1,461	-26
CT検査	CT検査	758	817	731	915	788	744	796	819	803	823	712	789	9,495	9,489	6
MRI検査	MRI検査	305	322	326	363	334	295	357	335	317	284	273	284	3,795	3,813	-18
RI検査	RI検査	48	39	35	41	44	32	62	35	34	27	28	25	450	548	-98

(10) 薬剂部統計

・処方箋発行枚数・院外処方箋発行率

		4月	5月	6月	7月	8月	9月	10月	11月	12月	1月	2月	3月	R6年度 合計	R5年度 合計	前年度 増減
内科	総処方箋枚数(枚)	2,743	2,754	2,471	2,661	2,765	2,515	2,904	2,492	2,853	2,690	2,463	2,503	31,814	31,031	783
	院外処方箋枚数(枚)	2,680	2,698	2,419	2,581	2,694	2,463	2,849	2,447	2,783	2,616	2,418	2,464	31,112	30,146	966
	院外発行率(%)	97.7	98.0	97.9	97.0	97.4	97.9	98.1	98.2	97.5	97.2	98.2	98.4	97.8	97.1	0.7
小児科	総処方箋枚数(枚)	100	107	120	129	80	114	106	112	146	100	116	82	1,312	1,611	-299
	院外処方箋枚数(枚)	95	107	120	129	79	113	105	112	146	100	116	81	1,303	1,578	-275
	院外発行率(%)	95.0	100.0	100.0	100.0	98.8	99.1	99.1	100.0	100.0	100.0	100.0	98.8	99.3	98.0	1.3
外科	総処方箋枚数(枚)	242	215	213	230	229	230	219	232	245	224	224	267	2,770	2,439	331
	院外処方箋枚数(枚)	239	212	212	227	222	229	217	227	243	217	223	264	2,732	2,396	336
	院外発行率(%)	98.8	98.6	99.5	98.7	96.9	99.6	99.1	97.8	99.2	96.9	99.6	98.9	98.6	98.2	0.4
整形外科	総処方箋枚数(枚)	931	930	896	964	879	926	940	914	991	846	770	886	10,873	10,696	177
	院外処方箋枚数(枚)	913	914	876	938	860	904	921	896	970	827	758	868	10,645	10,460	185
	院外発行率(%)	98.1	98.3	97.8	97.3	97.8	97.6	98.0	98.0	97.9	97.8	98.4	98.0	97.9	97.8	0.1
産婦人科	総処方箋枚数(枚)	311	339	307	354	340	318	357	316	311	281	266	322	3,822	3,940	-118
	院外処方箋枚数(枚)	303	335	298	348	328	308	348	309	309	275	263	317	3,741	3,814	-73
	院外発行率(%)	97.4	98.8	97.1	98.3	96.5	96.9	97.5	97.8	99.4	97.9	98.9	98.4	97.9	96.8	1.1
脳神経外科	総処方箋枚数(枚)	149	148	142	153	128	141	133	136	142	115	110	127	1,624	1,978	-354
	院外処方箋枚数(枚)	148	148	141	151	128	140	132	135	141	114	109	125	1,612	1,969	-357
	院外発行率(%)	99.3	100.0	99.3	98.7	100.0	99.3	99.2	99.3	99.3	99.1	99.1	98.4	99.3	99.5	-0.2
眼科	総処方箋枚数(枚)	249	235	227	237	230	224	227	224	205	195	204	230	2,687	2,889	-202
	院外処方箋枚数(枚)	246	231	226	234	229	223	226	220	203	189	200	229	2,656	2,846	-190
	院外発行率(%)	98.8	98.3	99.6	98.7	99.6	99.6	99.6	98.2	99.0	96.9	98.0	99.6	98.8	98.5	0.3
耳鼻咽喉科	総処方箋枚数(枚)	215	228	175	204	198	193	236	182	217	194	180	232	2,454	2,478	-24
	院外処方箋枚数(枚)	212	227	172	202	196	192	234	179	216	191	178	230	2,429	2,456	-27
	院外発行率(%)	98.6	99.6	98.3	99.0	99.0	99.5	99.2	98.4	99.5	98.5	98.9	99.1	99.0	99.1	-0.1
皮膚科	総処方箋枚数(枚)	317	296	280	319	302	293	308	278	312	267	247	280	3,499	3,391	108
	院外処方箋枚数(枚)	310	289	277	310	299	290	304	274	308	265	241	268	3,435	3,322	113
	院外発行率(%)	97.8	97.6	98.9	97.2	99.0	99.0	98.7	98.6	98.7	99.3	97.6	95.7	98.2	98.0	0.2
泌尿器科	総処方箋枚数(枚)	416	376	325	401	365	379	419	346	343	342	337	311	4,360	4,498	-138
	院外処方箋枚数(枚)	409	372	323	394	360	374	412	343	338	336	333	307	4,301	4,424	-123
	院外発行率(%)	98.3	98.9	99.4	98.3	98.6	98.7	98.3	99.1	98.5	98.2	98.8	98.7	98.6	98.4	0.2
麻酔科	総処方箋枚数(枚)	12	9	13	14	17	11	11	18	13	10	9	7	144	122	22
	院外処方箋枚数(枚)	11	8	12	12	15	10	10	17	12	9	7	6	129	110	19
	院外発行率(%)	91.7	88.9	92.3	85.7	88.2	90.9	90.9	94.4	92.3	90.0	77.8	85.7	89.6	90.2	-0.6
リウマチ科	総処方箋枚数(枚)	461	469	439	474	478	440	490	453	484	440	390	436	5,454	5,404	50
	院外処方箋枚数(枚)	458	469	439	471	477	440	487	453	484	437	389	436	5,440	5,376	64
	院外発行率(%)	99.3	100.0	100.0	99.4	99.8	100.0	99.4	100.0	100.0	99.3	99.7	100.0	99.7	99.5	0.2
放射線科	総処方箋枚数(枚)	1	0	1	2	0	1	0	3	1	1	0	1	11	11	0
	院外処方箋枚数(枚)	1	0	1	2	0	1	0	3	1	1	0	1	11	11	0
	院外発行率(%)	100.0	0.0	0.0	100.0	0.0	100.0	0.0	100.0	100.0	100.0	0.0	100.0	100.0	100.0	0.0
リハビリ科	総処方箋枚数(枚)	2	1	1	2	0	3	1	2	1	1	2	2	18	20	-2
	院外処方箋枚数(枚)	2	1	1	2	0	3	1	2	1	1	2	2	18	20	-2
	院外発行率(%)	100.0	100.0	0.0	100.0	#DIV/0!	0.0	100.0	100.0	100.0	100.0	100.0	0.0	100.0	100.0	0.0
精神科	総処方箋枚数(枚)	19	15	10	16	14	10	19	15	16	16	12	11	173	152	21
	院外処方箋枚数(枚)	19	15	10	16	14	10	19	15	16	16	12	11	173	152	21
	院外発行率(%)	100.0	100.0	100.0	100.0	100.0	100.0	100.0	100.0	100.0	100.0	100.0	100.0	100.0	100.0	0.0
時間外	総処方箋枚数(枚)	73	108	84	109	139	104	106	89	94	197	71	81	1,255	1,168	87
合計	総処方箋枚数(枚)	6,241	6,230	5,704	6,269	6,164	5,902	6,476	5,812	6,374	5,919	5,401	5,778	72,270	71,828	442
	院外処方箋枚数(枚)	6,046	6,026	5,527	6,017	5,901	5,700	6,265	5,632	6,171	5,594	5,249	5,609	69,737	69,080	657
	院外発行率(%)	96.9	96.7	96.9	96.0	95.7	96.6	96.7	96.9	96.8	94.5	97.2	97.1	96.5	96.2	0.3

・外来・入院処方箋枚数・調剤数

(単位：枚、件)

	4月	5月	6月	7月	8月	9月	10月	11月	12月	1月	2月	3月	R6年度 合計	R5年度 合計	前年度 増減
月日数	30	31	30	31	31	30	31	30	31	31	28	31	365	365	0
実働数	21	21	20	22	21	19	22	20	20	19	18	20	243	242	1
院外処方箋合計	6,046	6,026	5,527	6,017	5,901	5,700	6,265	5,632	6,171	5,594	5,250	5,610	69,739	69,344	395
院外1日平均枚数	288	287	276	274	281	300	285	282	309	294	292	281	287	287	0
院内処方箋合計	195	204	177	252	263	202	211	180	203	325	151	168	2,531	2,627	-96
院内1日平均枚数	9	10	9	11	13	11	10	9	10	17	8	8	10.42	10.86	-0.44
入院処方箋合計	3,102	3,382	2,875	3,561	3,703	2,796	3,068	2,941	3,216	2,993	2,937	2,999	37,573	36,753	820
入院処方箋1日平均枚数	103	109	96	115	99	93	99	98	115	96	105	97	102	101	1

・薬剤管理指導件数

(単位：件)

	4月	5月	6月	7月	8月	9月	10月	11月	12月	1月	2月	3月	R6年度 合計	R5年度 合計	前年度 増減
総件数	262	211	178	246	247	234	246	210	209	188	147	201	2,579	1,827	752
退院時指導(再掲)	111	88	67	99	105	89	97	85	82	68	61	87	1,039	686	353
後期高齢者(50)	0	0	0	0	3	0	7	7	7	5	7	12	48	48	0
連携充実加算	10	16	15	15	7	8	8	9	6	3	5	7	109	68	41

・持参薬識別件数

(単位：件)

	4月	5月	6月	7月	8月	9月	10月	11月	12月	1月	2月	3月	R6年度 合計	R5年度 合計	前年度 増減
持参薬識別件数(件)	282	293	274	285	274	251	279	281	285	291	221	218	3,234	3,274	-40

・化学療法薬無菌調製件数

(単位：件)

	4月	5月	6月	7月	8月	9月	10月	11月	12月	1月	2月	3月	R6年度 合計	R5年度 合計	前年度 増減	
患者人数(延べ患者数)	人	77	74	58	81	81	76	70	89	68	86	71	73	904	790	114
総調製本数	本	135	142	112	128	132	125	131	159	117	142	116	115	1,554	1,395	159
実働日数 (土日祝日を除く)	日	21	21	20	22	21	19	22	20	20	19	18	20	243	242	1
平均調製件数 (実働日あたり)	件	6.4	6.8	5.6	5.8	6.3	6.6	6.0	8.0	5.9	7.5	6.4	5.8	6.4	5.8	0.6

(11) ドック・健診センター統計

		4月	5月	6月	7月	8月	9月	10月	11月	12月	1月	2月	3月	R6年度総計
ドック	日帰り	1,756,284	2,346,193	2,482,528	3,828,538	3,958,754	3,077,939	3,506,445	3,568,349	2,964,862	1,694,696	1,548,415	1,261,823	31,994,826
	簡易	128,130	65,430	292,539	130,880	102,362	220,470	1,022,650	1,750,700	540,640	274,230	626,700	129,478	5,284,209
	1泊2日	411,114	221,650	372,900	60,500	0	278,332	121,000	185,350	245,850	131,450	83,600	60,500	2,172,246
	脳	411,400	317,000	558,800	882,464	770,000	820,660	984,500	849,200	884,400	790,900	552,200	345,400	8,166,924
小計		2,706,928	2,950,273	3,706,767	4,902,382	4,831,116	4,397,401	5,634,595	6,353,599	4,635,752	2,891,276	2,810,915	1,797,201	47,618,205
健診	企業	148,599	709,027	286,882	404,175	948,358	88,599	184,160	282,838	81,642	119,240	2,107,963	45,610	5,407,093
	個人	76,747	82,555	60,960	38,126	25,707	125,598	91,399	101,642	51,359	36,993	175,329	179,542	1,045,957
	協会けんぽ	2,803,751	4,676,024	2,986,045	2,759,226	2,503,424	2,396,333	3,858,641	2,281,095	3,362,427	3,260,269	2,211,717	2,197,774	35,296,726
小計		3,029,097	5,467,606	3,333,887	3,201,527	3,477,489	2,610,530	4,134,200	2,665,575	3,495,428	3,416,502	4,495,009	2,422,926	41,749,776
がん検診	胃がん	149,112	260,131	334,687	679,278	596,448	608,059	520,966	495,410	583,464				4,227,555
	乳がん	79,212	99,267	108,108	107,772	113,883	110,145	117,285	100,968	81,249				917,889
	大腸がん	55,290	49,761	57,133	60,819	53,447	60,819	75,563	57,133	40,546				510,511
	肺がん	82,270	88,505	107,453	97,898	91,582	88,424	129,478	157,880	56,844				900,334
小計		365,884	497,664	607,381	945,767	855,360	867,447	843,292	811,391	762,103				6,556,289
その他	特定健診			241,028	541,153	542,037	280,595	1,009,897	1,297,216	34,596				3,946,522
	血液検査 オプション	125,500	90,200	44,000	41,800	176,000	236,500	279,500	300,300	162,800	190,300	246,400	247,500	2,140,800
	予防接種	46,761	60,761	157,257	316,603	320,049	273,450	1,912,220	4,569,919	948,375	472,384	309,300	219,837	9,606,916
小計		172,261	150,961	442,285	899,556	1,038,086	790,545	3,201,617	6,167,435	1,145,771	662,684	555,700	467,337	15,694,238
合計		6,274,170	9,066,504	8,090,320	9,949,232	10,202,051	8,665,923	13,813,704	15,998,000	10,039,054	6,970,462	7,861,624	4,687,464	111,618,508

(12) 医療社会事業課統計

《医療社会事業課業務の状況》

(1) 医療社会事業相談件数

ア) 無料低額診療事業

(単位：％)

項目 月別	4月	5月	6月	7月	8月	9月	10月	11月	12月	1月	2月	3月	R6年度	R5年度	前年度 増減
入院・外来	9.00%	8.41%	10.79%	11.38%	11.27%	10.71%	9.84%	9.96%	10.02%	11.19%	10.76%	9.61%	10.25%	10.32%	-0.08%

イ) 入院支援加算

(単位：件)

項目 月別	4月	5月	6月	7月	8月	9月	10月	11月	12月	1月	2月	3月	R6年度	R5年度	前年度 増減
入院	205	231	206	220	240	207	199	207	223	181	187	198	2,504	2,249	255

ウ) 介護支援等連携指導料・共同指導料

(単位：件)

項目 月別	4月	5月	6月	7月	8月	9月	10月	11月	12月	1月	2月	3月	R6年度	R5年度	前年度 増減
入院	4	14	10	9	10	6	6	2	7	3	5	4	80	106	-26

(13) 地域医療連携室統計

紹介件数と初診患者数

	4月	5月	6月	7月	8月	9月	10月	11月	12月	1月	2月	3月	R6年度 合計	R5年度 合計	前年度 増減
紹介件数	227	237	219	277	217	233	242	258	214	219	174	202	2,719	2,648	71
初診患者数	465	529	470	579	571	490	548	537	499	568	372	419	6,047	5,881	166

紹介率 [%]

	4月	5月	6月	7月	8月	9月	10月	11月	12月	1月	2月	3月	R6年度 合計	R5年度 合計	前年度 増減
紹介率	105.4	109.6	105.1	107.0	107.4	102.5	103.8	104.8	98.4	133.6	134.3	106.4	109.9	102.2	7.7

診療科別紹介件数

	4月	5月	6月	7月	8月	9月	10月	11月	12月	1月	2月	3月	R6年度 合計	R5年度 合計	前年度 増減
内科	108	100	93	128	105	106	122	129	111	120	83	90	1,295	1,200	95
小児科	4	7	3	8	8	8	7	6	8	5	2	1	67	54	13
外科	10	9	7	15	10	13	10	11	14	12	9	13	133	115	18
整形外科	37	40	52	43	28	33	34	45	30	34	29	31	436	463	-27
産婦人科	14	17	7	13	5	12	10	9	10	8	5	7	117	147	-30
脳神経外科	9	12	9	5	3	7	8	12	5	4	4	7	85	82	3
眼科	7	12	15	13	17	14	19	12	6	10	12	13	150	149	1
耳鼻咽喉科	9	10	7	18	13	13	5	9	7	8	7	14	120	113	7
皮膚科	5	3	6	5	4	5	5	5	4	2	7	3	54	46	8
泌尿器科	7	10	5	15	10	11	8	9	8	3	5	4	95	119	-24
麻酔科	0	0	0	0	0	0	0	0	1	0	0	0	1	2	-1
リウマチ科	8	5	3	3	4	2	3	4	1	3	0	5	41	42	-1
放射線科	0	0	0	0	0	0	0	0	0	0	0	0	0	0	0
精神科	0	0	2	0	0	0	0	0	0	0	0	0	2	2	0
リハビリテーション科	9	12	10	11	10	9	11	7	9	10	11	14	123	114	9
合計	227	237	219	277	217	233	242	258	214	219	174	202	2,719	2,648	71

逆紹介率 [%]

	4月	5月	6月	7月	8月	9月	10月	11月	12月	1月	2月	3月	R6年度 合計	R5年度 合計	前年度 増減
逆紹介率	48.8	50.5	55.0	49.3	47.2	47.7	44.4	49.0	41.5	41.6	45.0	47.9	47.3	48.1	-0.8

開催日	内 容	演 者	C C	参加者人数			
				院内医師	院外医師	その他	合計
第317回 4月8日 (月)	内科症例: 「アブレーション中にアレルギー反応に伴う急性冠症候群 (Kounis症候群) を発症した一例」	内科部長 坂本 有	16	27 (内Zoom 1名)	15 (内Zoom 1名)	0	42
	外科症例: 「外科の紹介症例について」	外科部長 吉田 徹	45				
	レクチャー: 「過敏性肺炎について」	内科部長 神原 健太	73				
第318回 5月13日 (月)	内科症例: 「ESD症例から振り返る早期癌の内視鏡像」	内科部長 西川 智貴	50	24 (内Zoom 8名)	13	0	37
	外科症例: 「外科の紹介症例について」	外科部長 吉田 徹	70				
	レクチャー: 「周産期うつ病について」	精神科 藤井 勉	73				
第319回 6月10日 (月)	内科症例: 「右胸水貯留を繰り返した腹膜透析の1例」	内科部長 滝 知彦	45	16 (内Zoom 1名)	14 (内Zoom 9名)	0	30
	外科症例: 「外科の紹介症例について」	外科部長 吉田 徹	73				
	レクチャー: 「腎組織所見の改善にもかかわらず遷延性蛋白尿を示したIgA腎症」	小児科部長 松倉 裕貴	73				
令和6年度 7月10日 (水)	病院特別講演会・納涼会 「もう一工夫の呼吸器診療」	内科部長 神原 健太	0	34	29	59	122
第320回 9月9日 (月)	外科症例: 「腓十二指腸動脈瘤の1例」	外科 大澤 宗士	53	18 (内Zoom 7名)	12	4	34
	耳鼻咽喉科症例: 「緊急気道確保を要した耳鼻咽喉科症例」	耳鼻咽喉科 成瀬 陽	36				
	眼科症例: 「眼科の救急症例について」	眼科 淵澤 千春	36				
第321回 10月21日 (月)	内科症例: 「貧血を契機に診断に至った好酸球性胃腸炎の一例」	内科 竹越 快	54	22 (内Zoom 3名)	6	1	29
	外科症例: 「外科の紹介症例について」	外科 吉田 徹	53				
	レクチャー: 「腹痛のCT画像」	放射線科 川部 秀人	53				
第322回 11月11日 (月)	内科症例: 「診断に苦慮した心房細動アブレーション後の発熱症例」	内科 山口 由明	28	23 (内Zoom 9名)	15	0	38
	外科症例: 「外科の紹介症例について」	外科 吉田 徹	64				
	レクチャー: 「膀胱癌 (主に筋層非浸潤性癌について)」	泌尿器科 石田 武之	64				
第323回 12月9日 (月)	内科症例: 「能登半島地震における済生会金沢病院での支援活動報告」	内科 奥村 麻衣子	14	16 (内Zoom 1名)	10 (内Zoom 6名)	0	26
	外科症例: 「外科の紹介症例について」	外科 吉田 徹	30				
	レクチャー: 「頭痛診察のコツ」	脳神経外科 西方 学	30				
第324回 1月20日 (月)	内科症例: 「甲状腺クリーゼの一例」	内科 佐野 功	43	22 (内Zoom 7名)	11	0	33
	外科症例: 「外科の紹介症例について」	外科 吉田 徹	71				
	レクチャー: 「妊婦高血圧症候群」	産婦人科 吉本 英生	71				
第325回 2月10日 (月)	内科症例: 「若年女性の関節痛をみたら」	内科 小樽山 葵	61	15 (内Zoom 1名)	10 (内Zoom 8名)	0	25
	眼科症例: 「カンジダ眼内炎」	研修医 加藤 七恵	46				
	「肺胞出血と腎障害を呈した血管炎の一例」	研修医 園田 直弥	46				
第49回 教養セミナー 3月18日 (火)	金沢大学医薬保健研究域医学系整形外科学講座	出村 諭 教授	60	12 (内Zoom 1名)	5 (内Zoom 5名)	35	52
	「せぼねの曲がりー小児から高齢者までー」	出村 諭 教授	60	12	5	35	52
第326回 3月10日 (月)	内科症例: 「IgA血管炎の一例」	内科 高林 大輔	26	13 (内Zoom 1名)	5 (内Zoom 5名)	0	18
	「腎機能低下を伴う食思不振・倦怠感を主訴に受診した患者の一例」	研修医 田尻 勇気	7				
	「多発する鋸歯状病変からserrated polyposis syndromeが疑われた一例」	研修医 豊田 直幹	7				

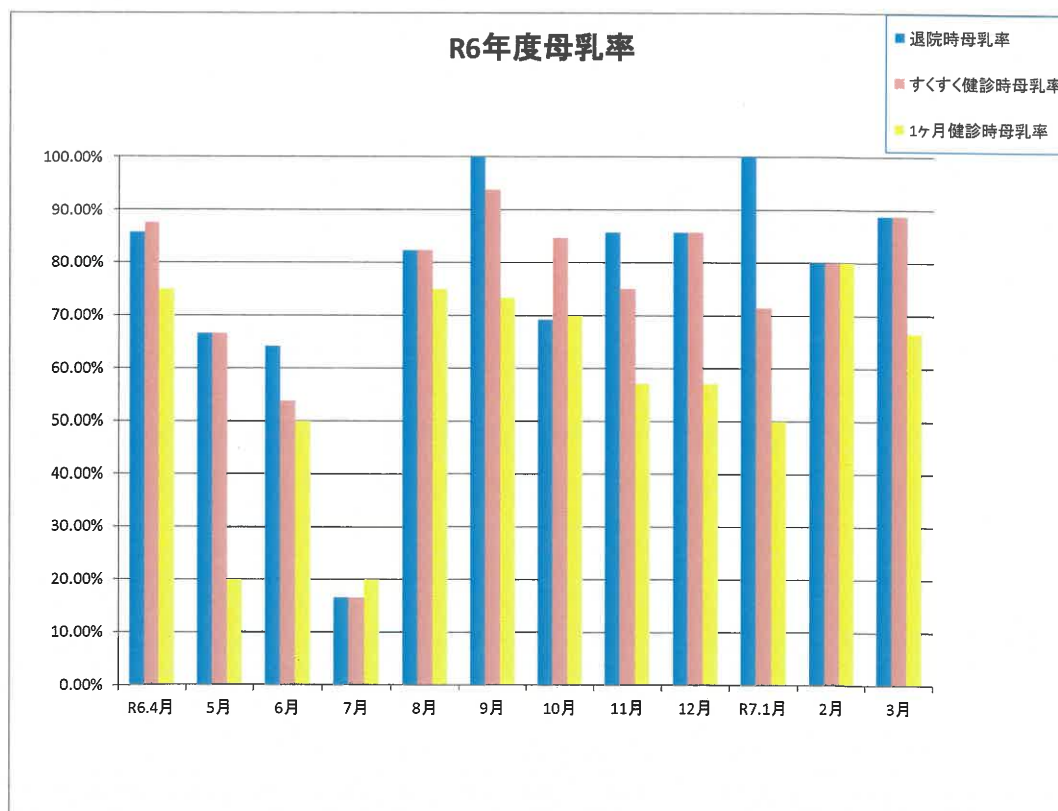
C P C開催一覧

開催日	回数	症 例	講 師	参加人数
10月23日 (水)	第115回	剖検症例 鼠径ヘルニア嵌頓による誤嚥性肺炎	済生会高岡病院 病理診断科 山内 直岳	16人
11月20日 (水)	第116回	剖検症例 うっ血性心不全	済生会高岡病院 病理診断科 山内 直岳	21人
12月18日 (水)	第117回	剖検症例 ①肺がん	済生会高岡病院 病理診断科 山内 直岳	14人
〃	〃	剖検症例 ②吻合部穿孔	済生会高岡病院 病理診断科 山内 直岳	14人

(14) 母子支援センター統計

<分娩時の医療介入率と母乳栄養状況>

	R6.4月	5月	6月	7月	8月	9月	10月	11月	12月	R7.1月	2月	3月	R6年度	R5年度	前年度 比増減
分娩件数(件)	8	6	14	6	17	15	14	8	7	7	5	9	116	152	-36
初産婦	4	4	3	3	8	13	5	5	6	6	3	2	62	74	-12
経産婦	4	2	10	3	9	2	9	3	1	1	2	7	53	78	-25
伏木医院ヒオープン	0	0	1	1	3	2	2	0	0	1	0	0	10	14	-4
帝王切開	2	2	0	2	2	2	2	1	3	2	1	0	19	21	-2
	25.00%	33.30%	7.14%	33.30%	11.70%	13.30%	14.29%	12.50%	42.80%	28.50%	20.00%	0.00%	20.15%	14.17%	5.98%
陣痛誘発 促進剤使用	0	1	2	3	2	2	2	1	1	1	2	3	20	20	0
	0.00%	16.60%	14.29%	50.00%	11.70%	13.30%	14.29%	12.50%	14.29%	14.29%	40.00%	33.30%	19.55%	12.27%	7.28%
会陰切開	0	0	0	0	0	0	0	0	0	0	0	0	0	2	-2
	0.00%	0.00%	0.00%	0.00%	0.00%	0.00%	0.00%	0.00%	0.00%	0.00%	0.00%	0.00%	0.00%	1.11%	-1.11%
吸引分娩	0	0	0	0	0	1	0	1	0	0	0	0	2	5	-3
	0.00%	0.00%	0%	0%	0%	7%	0.00%	13%	0.00%	0.00%	0.00%	0%	1.60%	3.54%	-1.94%
平均年齢	34.6	31	33.5	34.6	31.8	30.6	34	32.7	30.2	31.2	35	34.2	32.78	32.04	0.74
退院時母乳率	85.70%	66.60%	64.20%	16.60%	82.30%	100.00%	69.20%	85.70%	85.70%	100.00%	80.00%	88.80%	77.07%	80.28%	-3.21%
混合栄養率	14.30%	33.30%	35.70%	83.30%	11.80%	0.00%	21.40%	14.30%	14.30%	0.00%	20.00%	11.10%	21.63%	17.22%	4.41%
ミルク率	0.00%	0.00%	0.00%	0.00%	5.80%	0.00%	0.00%	0.00%	0.00%	0.00%	0.00%	0.00%	0.48%	1.31%	-0.82%
すくすく健診受診数	8	6	13	6	17	16	13	8	7	7	5	9	115	148	-33
すくすく健診母乳率	87.50%	66.60%	53.80%	16.60%	82.30%	93.75%	84.60%	75.00%	85.70%	71.40%	80.00%	88.80%	73.84%	76.90%	-3.06%
混合栄養率	12.50%	33.30%	46.20%	66.70%	11.80%	6.25%	23.10%	25.00%	14.30%	28.60%	20.00%	11.10%	24.90%	21.02%	3.89%
ミルク率	0.00%	0.00%	0.00%	16.6%	5.80%	0.00%	0.00%	0.00%	0.00%	0.00%	0.00%	0.00%	1.87%	1.99%	-0.12%
1か月健診受診数	8	5	12	5	16	15	10	7	7	6	5	9	105	122	-17
1か月健診母乳率	75.00%	20.00%	50.00%	20.00%	75.00%	73.30%	70.00%	57.10%	57.10%	50.00%	80.00%	66.60%	57.84%	74.53%	-16.69%
混合栄養率	25.00%	80.00%	33.00%	40.00%	25.00%	23.00%	30.00%	43.00%	43.00%	50.00%	20.00%	33.30%	37.11%	22.25%	14.85%
ミルク率	0.00%	0.00%	16.60%	20.00%	6.20%	6.60%	0.00%	0.00%	0.00%	0.00%	0.00%	0.00%	4.12%	3.26%	0.86%



(15)看護度統計

病棟別看護度

(単位：人)

患者数	3階病棟	4階病棟	5階病棟	6階病棟	7階病棟	HCU	R6年度 合計	R5年度 合計	前年度 増減
A1	1,127	143	2,619	360	61	1,610	5,920	8,139	-2,219
A2	222	21	323	359	138	12	1,075	2,928	-1,853
A3	83	46	34	41	67	1	272	1,216	-944
A4	13	80	43	30	0	0	166	1,164	-998
B1	752	1,693	1,158	1,795	709	0	6,107	7,517	-1,410
B2	3,030	2,166	2,349	6,638	1,497	0	15,680	14,474	1,206
B3	3,561	1,053	1,006	4,048	508	0	10,176	10,310	-134
B4	695	825	764	178	105	0	2,567	5,511	-2,944
C1	304	632	593	744	1,709	0	3,982	3,086	896
C2	1,240	1,021	1,360	1,488	6,473	0	11,582	9,868	1,714
C3	1,732	1,195	991	1,393	3,557	0	8,868	6,147	2,721
C4	1,147	2,480	3,323	628	1,393	1	8,972	7,790	1,182
合計	13,906	11,355	14,563	17,702	16,217	1,624	75,367	78,150	-2,783

(単位：%)

割合比	3階病棟	4階病棟	5階病棟	6階病棟	7階病棟	HCU	R6年度 合計	R5年度 合計	前年度 増減
A1	8.1%	1.3%	18.0%	2.0%	0.4%	99.1%	7.9%	10.4%	-2.6%
A2	1.6%	0.2%	2.2%	2.0%	0.9%	0.7%	1.4%	3.7%	-2.3%
A3	0.6%	0.4%	0.2%	0.2%	0.4%	0.1%	0.4%	1.6%	-1.2%
A4	0.1%	0.7%	0.3%	0.2%	0.0%	0.0%	0.2%	1.5%	-1.3%
B1	5.4%	14.9%	8.0%	10.1%	4.4%	0.0%	8.1%	9.6%	-1.5%
B2	21.8%	19.1%	16.1%	37.5%	9.2%	0.0%	20.8%	18.5%	2.3%
B3	25.6%	9.3%	6.9%	22.9%	3.1%	0.0%	13.5%	13.2%	0.3%
B4	5.0%	7.3%	5.2%	1.0%	0.6%	0.0%	3.4%	7.1%	-3.6%
C1	2.2%	5.6%	4.1%	4.2%	10.5%	0.0%	5.3%	3.9%	1.3%
C2	8.9%	9.0%	9.3%	8.4%	39.9%	0.0%	15.4%	12.6%	2.7%
C3	12.5%	10.5%	6.8%	7.9%	21.9%	0.0%	11.8%	7.9%	3.9%
C4	8.2%	21.8%	22.8%	3.5%	8.6%	0.1%	11.9%	10.0%	1.9%
合計	100.0%	100.0%	100.0%	100.0%	100.0%	100.0%	100.0%	100.0%	0.0%

病棟別救護区分

(単位：人)

救護区分	3階病棟	4階病棟	5階病棟	6階病棟	7階病棟	HCU	R6年度 合計	R5年度 合計	前年度 増減
担送	3,807	4,293	6,365	6,741	2,482	1,617	25,305	26,083	-778
護送	6,951	3,793	4,825	9,601	12,344	5	37,519	40,307	-2,788
独歩	3,149	3,271	3,379	1,361	1,391	2	12,553	11,974	579
総計	13,907	11,357	14,569	17,703	16,217	1,624	75,377	78,364	-2,987

(単位：%)

項目名	3階病棟	4階病棟	5階病棟	6階病棟	7階病棟	HCU	R6年度 合計	R5年度 合計	前年度 増減
担送	27.4%	37.8%	43.7%	38.1%	15.3%	99.6%	33.6%	33.3%	0.3%
護送	50.0%	33.4%	33.1%	54.2%	76.1%	0.3%	49.8%	51.4%	-1.7%
独歩	22.6%	28.8%	23.2%	7.7%	8.6%	0.1%	16.7%	15.3%	1.4%
総計	100.0%	100.0%	100.0%	100.0%	100.0%	100.0%	100.0%	100.0%	0.0%

病棟別看護必要度

看護必要度	3階病棟	4階病棟	5階病棟	6階病棟	7階病棟	HCU	R6年度 合計	R5年度 合計	前年度 増減
定床数(床)	50	42	52	53	47	7	251	248	3
一般評価票									
患者延べ数(人)	13,613	10,304	14,509	17,613	0	1,633	57,672	60,610	-2,938
一般基準①越									
対象患者数(人)	4,994	1,753	2,441	3,155	0	558	12,901	18,328	-5,427
一般基準②越									
対象患者数(人)	6,111	2,667	3,424	-	-	1,483	13,685	-	-
基準①を満たす									
割合(%)	36.7%	17.0%	16.8%	17.9%	0%	34.2%	22.4%	30.2%	-7.9%
基準②を満たす									
割合(%)	44.9%	25.9%	23.6%	-	-	90.8%	23.7%	-	-

《参考》

- A ・ほとんどつきっきりで観察を必要とする。
 - B ・おおむね1～2時間毎に観察を必要とする。
 - C ・特に定時の観察の必要はないが、少なくとも看護の交替時に状態の把握を必要とする。
- 1 ・絶対安静で自力で動くことは禁止されているか、自力では全く動けない
 - ・意識が不鮮明で看護者の話が理解できず、徘徊する恐れがあるため、抑制している。抑制しないまでも行動制限が必要。
 - 2 ・ベッドの上での生活は許され、自力で体動はできる。
 - 3 ・室内歩行が許され、自力で室内歩行ができる。
 - 4 ・日常生活は殆ど行動に制限がない。

(16) 済生会高岡訪問看護ステーション実績報告

	4月	5月	6月	7月	8月	9月	10月	11月	12月	1月	2月	3月	累計	平均	
稼働日数 令和6年度	21	21	20	22	21	19	22	20	20	19	18	20	243	20	
職員 常勤換算	7.1	7.1	7.1	7.1	7.1	7.1	7.1	7.1	7.1	7.1	7.1	7.1	85	7	
新規契約件数 (注1) 令和6年度	9	7	10	10	7	9	12	8	10	7	9	11	109	9	
介護給付	5	3	5	6	5	8	7	4	3	4	5	7	62	5	
予防給付	0	0	0	0	0	0	2	0	0	0	0	0	2	2	
医療保険	4	4	5	4	2	1	3	4	7	3	4	4	45	4	
実利用者数 (注2) 令和6年度	118	107	110	115	114	116	118	128	124	119	122	127	1,418	118	
介護給付	86	80	80	81	80	83	84	88	85	85	85	89	1,006	84	
予防給付	12	12	11	12	12	12	12	14	13	13	13	13	149	12	
医療保険	20	15	19	22	22	21	22	26	26	21	24	25	263	22	
延べ訪問件数 令和6年度	目標合計 a	520	520	490	540	520	470	540	490	490	470	440	490	5,980	498
	実績合計 b	481	393	400	459	442	433	483	449	462	416	404	483	5,305	442
	差引増減 c=b-a	▲39	▲127	▲90	▲81	▲78	▲57	▲41	▲28	▲54	▲36	▲7	▲675	▲56	
	(再)延べ訪問回数 (NS)	481	393	400	459	442	433	483	449	462	416	404	483	5,305	442
	(再)介護給付	314	279	270	293	287	308	335	307	311	291	285	344	3,624	302
	(再)予防給付	48	45	41	43	42	18	41	42	38	40	36	35	469	39
	(再)医療保険	119	69	89	123	113	107	100	113	85	83	104	1,212	101	
	(再)延べ訪問回数 (PT)	0	0	0	0	0	0	0	0	0	0	0	0	0	
	(再)医療保険	0	0	0	0	0	0	0	0	0	0	0	0	0	
	(再)介護給付	0	0	0	0	0	0	0	0	0	0	0	0	0	
	令和5年度 実績合計 d	303	286	330	318	352	359	378	379	431	461	464	525	4,586	382
	差引増減 e=b-d	178	107	70	141	90	74	105	70	▲45	▲60	▲42	719		
緊急訪問回数	5	11	6	14	12	14	15	11	17	6	20	25	156	13	
夜間・深夜・早朝・休日訪問数	20	5	12	10	14	8	7	5	16	5	5	14	121	10	
在宅看取り件数	0	2	1	1	0	1	1	2	2	0	0	2	12	2	
利用者入院件数 (件)	18	20	10	12	17	11	11	11	12	11	13	23	169	14	

	4月	5月	6月	7月	8月	9月	10月	11月	12月	1月	2月	3月	累計	平均
収入 令和6年度 a	5,071	4,093	4,372	4,966	4,682	4,689	5,193	4,904	5,151	4,537	4,495	6,779	58,932	4,911
支出 b	4,797	5,138	4,730	4,721	5,115	4,884	4,749	4,780	3,948	4,889	4,656	5,528	57,935	4,828
収支差額 c=a-b	274	▲1,045	▲358	245	▲433	▲195	444	124	1,203	▲352	▲161	1,251	997	83
収入 令和5年度 d	3,173	3,116	3,490	3,325	3,953	4,193	4,059	4,314	4,890	4,909	4,969	6,094	50,485	4,207
支出 e	3,551	4,587	4,081	3,328	4,594	4,710	4,776	4,643	5,207	4,742	4,765	5,411	54,395	4,533
収支差額 f=d-e	▲378	▲1,471	▲591	▲3	▲641	▲517	▲717	▲329	▲317	167	204	683	▲3,910	▲326
差引増減 g=c-f	652	426	233	248	208	322	1,161	453	1,520	▲519	▲365	568	4,907	409

注1 契約区分間の移動者は新規契約件数として計上

注2 実利用者数は月の途中で保険区分間の移動があった者はそれぞれに計上

注3 目標 延べ訪問回数は、稼働日数×(職員数-1)×4件/日を10の位で繰上げ ⇒ R2.9~1日あたりの更なる目標訪問件数 4.5件

稼働額集計

	4月	5月	6月	7月	8月	9月	10月	11月	12月	1月	2月	3月	累計	平均
退院時共同指導加算 (介護) 600単位	7	6	5	8	6	6	7	5	3	5	3	9	70	6
退院時共同指導加算 (医療) 8000円	6	0	7	4	2	3	7	2	8	3	5	6	53	5
計	13	6	12	12	8	9	14	7	11	8	8	15	123	10
ターミナルケア加算 (介護) 2500単位	0	2	0	0	0	0	0	0	0	0	0	1	3	2
ターミナルケア療養費 (医療) 25000円	2	0	1	1	0	1	1	2	4	0	0	0	12	2
ターミナルケア療養費 2 (医療) 10000円	0	0	0	0	0	0	0	0	0	0	0	0	0	0
計	2	2	1	1	0	1	1	2	4	0	0	1	15	2

訪問看護依頼元施設

	4月	5月	6月	7月	8月	9月	10月	11月	12月	1月	2月	3月	累計	平均
済生会高岡病院	8	6	7	10	4	6	8	4	12	6	6	5	82	7
居宅介護支援事業所	0	0	1	1	3	3	2	3	6	3	2	1	25	3
地域包括支援センター	0	0	0	0	0	0	0	0	0	0	0	0	0	0
病院・医院・クリニック	0	1	2	1	1	0	0	0	1	1	1	1	9	1
その他	0	0	0	0	0	0	0	1	0	1	0	0	2	1
計	8	7	10	12	8	9	10	8	19	11	9	7	118	10

(17) 訪問リハビリテーション事業所実績報告

[単位：件]

		4月	5月	6月	7月	8月	9月	10月	11月	12月	1月	2月	3月	累計	平均
稼働日数	令和6年度	21	21	20	22	21	19	22	20	20	19	18	20	243	20
職員 常勤換算		2.15	2.9	2.9	3.16	3.16	2.84	2.86	2.85	2.9	2.89	3.0	3.0	34.6	2.9
新規契約件数	令和6年度	2	2	2	3	1	1	1	3	1	2	2	2	22	2
	介護保険	2	2	2	3	1	1	1	3	1	2	2	2	22	2
	予防介護保険	0	0	0	0	0	0	0	0	0	0	0	0	0	0
延べ訪問件数	目標合計 a	230	310	290	350	340	270	320	290	290	280	270	300	3,540	295
	令和6年度 b	239	309	290	320	308	284	296	277	267	272	263	287	3,412	284
	目標数 差引増減 c=a-b	9	▲1	0	▲30	▲32	14	▲24	▲13	▲23	▲8	▲7	▲13	▲128	▲12
	令和5年度 d	298	302	336	304	324	314	342	311	217	215	214	222	3,399	283
	前年度 差引増減 e=b-d	▲59	7	▲46	16	▲16	▲30	▲46	▲34	50	57	49	65	13	
収入(千円)	令和6年度	1,511	1,946	1,836	2,063	2,001	1,827	1,917	1,802	1,730	1,810	1,742	1,889	22,074	1,840
	介護保険	1,354	1,777	1,678	1,893	1,856	1,671	1,756	1,669	1,603	1,695	1,636	1,749	20,337	1,695
	訪問リハビリテーション費	1,299	1,700	1,589	1,783	1,734	1,571	1,641	1,549	1,490	1,537	1,485	1,595	18,973	1,581
	リハビリテーションマネジメント加算	14	14	19	23	20	18	27	32	32	34	38	33	304	25
	短期集中リハビリテーション実施加算	16	30	40	52	68	52	56	58	52	94	84	90	692	58
	サービス提供体制加算	25	33	30	35	34	30	32	30	29	30	29	31	368	31
	予防介護保険	157	169	158	170	144	156	161	133	127	115	106	140	1,736	145
	訪問リハビリテーション費	154	166	155	167	143	155	161	137	131	119	110	149	1,747	146
	予防訪問リハ12月超減算	0	0	0	0	-2	-2	-3	-7	-7	-6	-6	-12	-45	-6
	リハビリテーションマネジメント加算	0	0	0	0	0	0	0	0	0	0	0	0	0	0
短期集中リハビリテーション実施加算	0	0	0	0	0	0	0	0	0	0	0	0	0	0	
サービス提供体制加算	3	3	3	3	3	3	3	3	3	2	2	3	34	3	

[単位：千円]

		4月	5月	6月	7月	8月	9月	10月	11月	12月	1月	2月	3月	累計	平均
収入	令和6年度 a	1,515	1,952	1,852	2,084	1,996	1,831	1,921	1,811	1,739	1,820	1,746	1,904	22,171	1,848
支出	b	1,398	1,883	1,618	1,306	1,727	1,676	1,702	1,902	1,362	1,680	1,705	1,734	19,693	1,641
収支差額	c=a-b	117	69	234	778	269	155	219	▲91	377	140	41	170	2,478	207
収入	令和5年度 d	1,945	1,927	2,115	1,936	2,058	2,037	2,165	1,993	1,407	1,406	1,387	1,420	21,796	1,816
支出	e	1,647	2,091	1,689	1,545	1,787	1,758	1,864	1,757	1,241	1,411	1,395	1,343	19,528	1,627
収支差額	f=d-e	298	▲164	426	391	271	279	301	236	166	▲5	▲8	77	2,268	189
差引増減	g=c-f	▲181	233	▲192	387	▲2	▲124	▲82	▲327	211	145	49	93	210	18

<紹介先>

		4月	5月	6月	7月	8月	9月	10月	11月	12月	1月	2月	3月	累計	平均
当院7階病棟 (回復期病棟)		0	0	0	2	0	0	0	0	0	0	0	0	2	2
当院6階病棟 (地域包括病棟)		0	1	0	1	0	0	0	1	0	0	0	1	4	1
当院5階病棟		0	0	1	0	0	0	0	0	0	0	0	0	1	1
当院4階病棟		0	0	0	0	0	0	1	1	0	1	0	0	3	0
当院3階病棟		0	0	0	0	0	0	0	0	0	0	0	0	0	0
当院外来		0	0	0	0	1	0	0	0	0	0	0	0	1	1
(外部) 居宅介護支援事業所		1	1	1	0	0	1	0	1	0	1	2	1	9	1
終了(件)		0	3	3	2	0	3	3	1	2	0	1	2	20	2

(18) 済生会高岡なでしこ保育園事業所実績

単位 人数：人
金額：千円

事業所内保育事業

	4月	5月	6月	7月	8月	9月	10月	11月	12月	1月	2月	3月	合計
新規入園児童数 令和6年度	4	1	1	2	2	2	2	2	1	2	0	0	19
利用児童数(合計) 令和6年度	23	24	24	24	25	27	29	31	32	34	34	34	341
職員	15	15	15	14	15	17	18	19	18	20	20	20	206
地域	8	9	9	10	10	10	11	12	14	14	14	14	135
利用児童数(合計) 令和5年度	22	25	27	26	28	26	28	28	31	32	32	32	337
収入合計 令和6年度	4,284	6,716	4,524	5,107	4,949	5,437	5,942	6,448	6,599	7,063	7,138	9,704	73,911
令和5年度	3,826	5,067	5,766	4,653	5,222	4,727	5,176	5,269	5,892	6,097	6,128	6,321	64,144
支出合計 令和6年度	4,515	4,191	4,660	4,305	4,553	4,891	4,820	4,961	6,354	4,986	4,993	6,103	59,332
令和5年度	4,309	4,155	4,599	3,395	4,368	4,594	4,412	4,370	3,956	4,291	4,369	7,288	54,106
収支差額 令和6年度	▲231	2,525	▲136	802	396	546	1,122	1,487	245	2,077	2,145	3,601	14,579
令和5年度	▲483	912	1,167	1,258	854	133	764	899	1,936	1,806	1,759	▲967	10,038

※5月に前年度の処遇改善等の精算金額あり

病児保育事業

	4月	5月	6月	7月	8月	9月	10月	11月	12月	1月	2月	3月	合計
利用児童数 令和6年度	39	39	35	48	29	40	56	37	55	73	36	52	539
令和5年度	57	56	59	33	37	42	32	27	43	23	28	37	474
収入合計 令和6年度	96	94	87	118	70	97	138	12,533	132	178	79	2,390	16,012
令和5年度	138	138	146	79	90	104	78	11,099	105	57	69	1,096	13,199
支出合計 令和6年度	1,336	1,606	1,660	1,730	1,814	1,839	1,922	1,899	1,956	1,850	1,819	2,027	21,458
令和5年度	1,045	1,034	1,083	577	1,055	1,095	1,075	1,050	970	1,068	1,067	2,281	13,400
収支差額 令和6年度	▲1,240	▲1,512	▲1,573	▲1,612	▲1,744	▲1,742	▲1,784	10,634	▲1,824	▲1,672	▲1,740	363	▲5,446
令和5年度	▲907	▲896	▲937	▲498	▲965	▲991	▲997	10,049	▲865	▲1,011	▲998	▲1,185	▲201

※病児保育の補助金は年度単位のため月次では利用料収入のみ

一時預かり保育事業（職員の0～2歳児学童、夜間利用含む）

	4月	5月	6月	7月	8月	9月	10月	11月	12月	1月	2月	3月	合計
利用児童数 令和6年度	19	8	28	27	16	18	17	28	17	8	10	9	205
令和5年度	25	14	13	3	1	0	7	5	6	4	13	26	117
収入合計 令和6年度	42	17	60	61	40	48	46	2,902	46	22	26	16	3,326
令和5年度	63	34	34	8	2	0	15	2,759	11	8	31	71	3,036
支出合計 令和6年度	419	393	432	405	430	467	448	461	609	468	464	492	5,488
令和5年度	406	391	429	323	408	428	419	412	365	409	407	489	4,886
収支差額 令和6年度	▲377	▲376	▲372	▲344	▲390	▲419	▲402	2,441	▲563	▲446	▲438	▲476	▲2,162
令和5年度	▲343	▲357	▲395	▲315	▲406	▲428	▲404	2,347	▲354	▲401	▲376	▲418	▲1,850

※一時預かり保育の補助金は年度単位のため月次では利用料収入のみ

保育事業合計

	4月	5月	6月	7月	8月	9月	10月	11月	12月	1月	2月	3月	合計
収入合計 令和6年度	4,422	6,827	4,671	5,286	5,059	5,582	6,126	21,883	6,777	7,263	7,243	12,110	93,249
令和5年度	4,027	5,239	5,946	4,740	5,314	4,831	5,269	19,127	6,008	6,162	6,228	7,488	80,379
支出合計 令和6年度	6,270	6,190	6,752	6,440	6,797	7,197	7,190	7,321	8,919	7,304	7,276	8,622	86,278
令和5年度	5,760	5,580	6,111	4,295	5,831	6,117	5,906	5,832	5,291	5,768	5,843	10,058	72,392
収支差額 令和6年度	▲1,848	637	▲2,081	▲1,154	▲1,738	▲1,615	▲1,064	14,562	▲2,142	▲41	▲33	3,488	6,971
令和5年度	▲1,733	▲341	▲165	445	▲517	▲1,286	▲637	13,295	717	394	385	▲2,570	7,987

※病児保育、一時預かり保育の補助金は年度単位のため月次では利用料収入のみ

病院周辺地図

交通案内

- 新高岡駅からバスで約 5 分
.....タクシーで約 3 分
- 高岡駅からバスで約 15 分
.....タクシーで約 10 分
- 高岡砺波スマートインターから ...車で約 10 分
- 高岡インターから車で約 15 分
- 小杉インターから車で約 20 分
- 駐車場収容台数 382 台



富山県済生会高岡病院 病院事業概況 令和6年度

令和7年12月 発行

編集責任者 院長 川端 雅彦

編集 経営戦略室

発行 社会福祉法人恩賜財団済生会支部
富山県済生会高岡病院

〒 933-8525

富山県高岡市二塚387番地1

電話 0766-21-0570

FAX 0766-23-9025

<http://takaoka-saiseikai.jp>